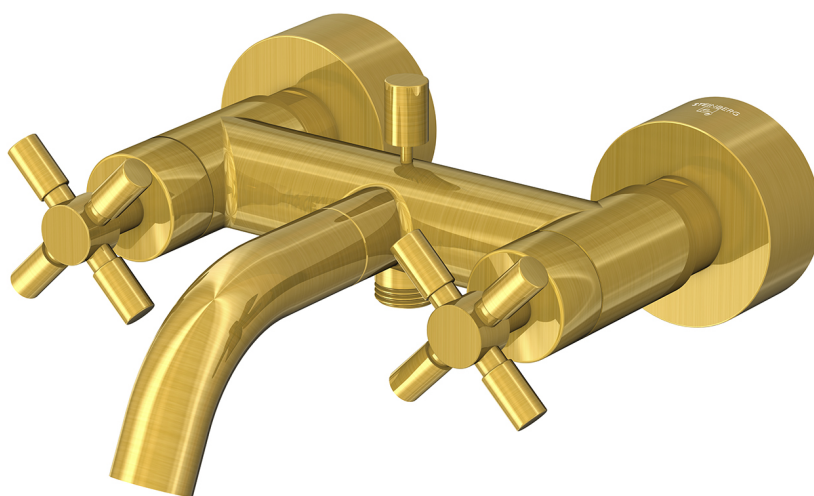


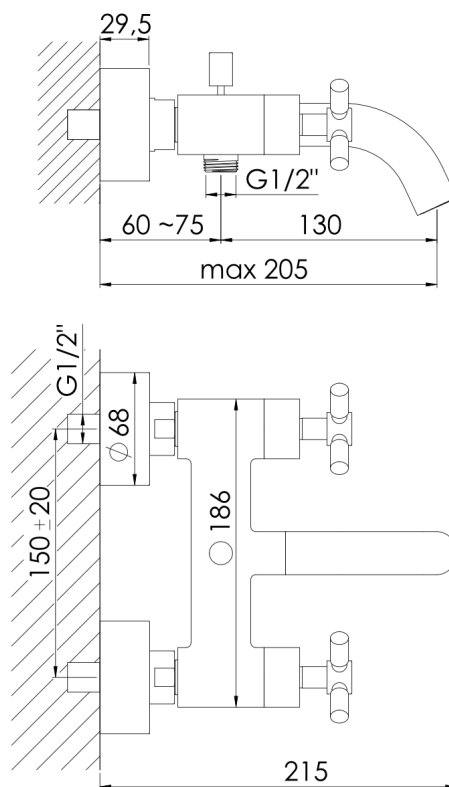
250 1100 BG

PRODUKTBILD



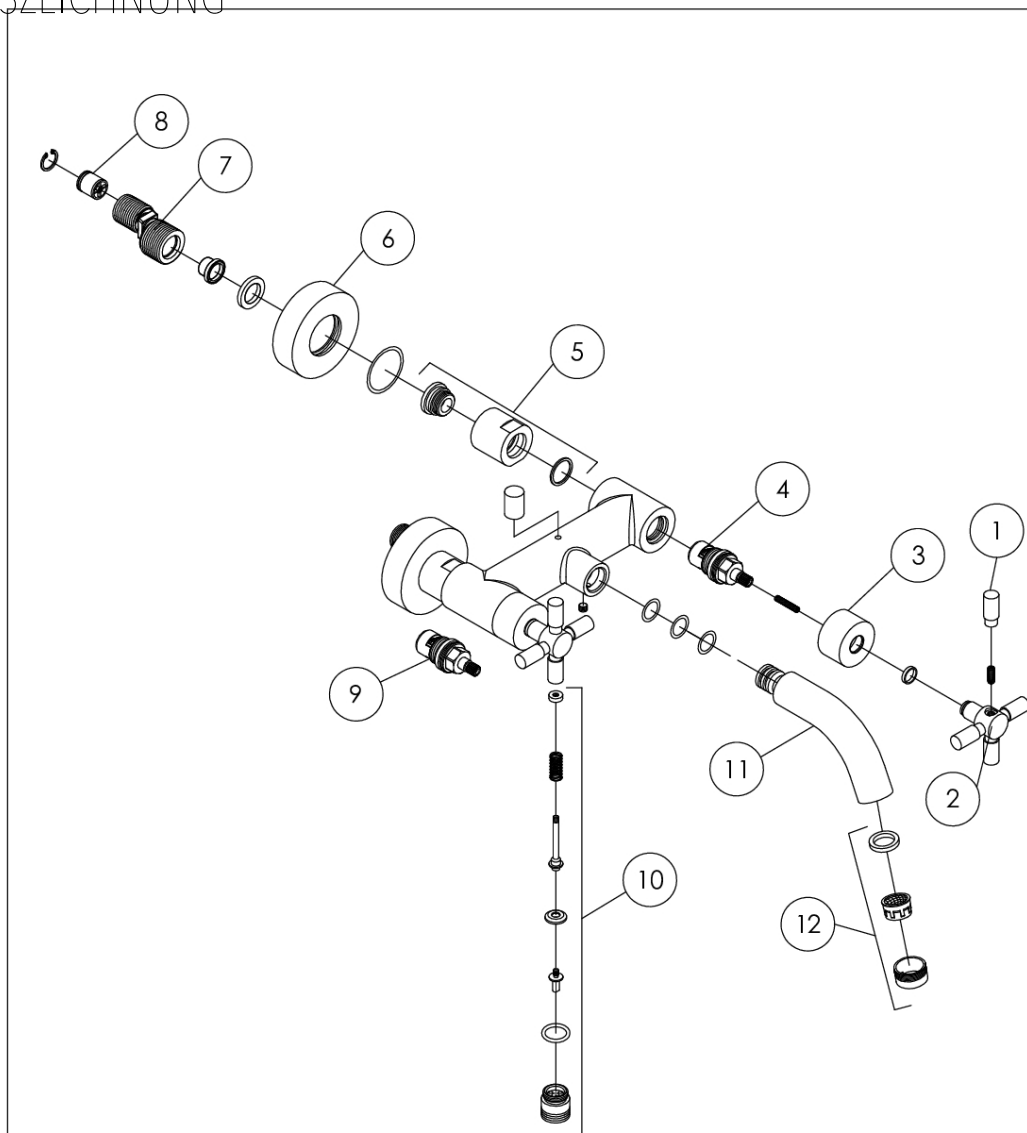
250 1100 BG

TECHNISCHE ZEICHNUNG



250 1100 BG

EXPLOSIONSZEICHNUNG



PartNo	DE	EN	
1	250 9901 BG Griffpin zum Kreuzgriff, Brushed Gold	handle pin of cross handle, brushed gold	250 1100 BG
2	099 9950 BG Kreuzgriff komplett, Brushed Gold	cross handle complete, brushed gold	
3	Hülse zum Griff, Brushed Gold	sleeve of handle, brushed gold	03.03.2023
4	099 9015 Ventiloberteil rechtsschliessend 90°	ceramic head part right turn closing 90°	
5	Überwurfmutterkomponenten Ü3/4" (2 x Set)	hexagonnut components Ü3/4" (2 x set)	
6	099 9877 BG Rosette mit Dichtung (Paar), Brushed Gold	rosette with o-ring (pair), brushed gold	
7	099 9891 S-Anschluss (Paar) inkl. Rückflussverhinderer	S-connection (pair) incl. back flow preventer	
8	099 9161 Rückflussverhinderer Ø15mm	back flow preventer Ø15mm	
9	099 9016 Ventiloberteil linksschliessend 90°	ceramic head part left turn closing 90°	
10	Umsteller, Brushed Gold	diverter, brushed gold	
11	Auslauf 90 mm incl. Luftsprudler, Brushed Gold	spout 90 mm incl. aerator, brushed gold	
12	099 9134 1 BG Luftsprudler komplett mit Hülse, Brushed Gold	aerator complete with sleeve, brushed gold	
			STEINBERG