

## Produktdatenblatt

### Produktset Waschtisch und Armatur 950.19.040

# HEWI



Erhältlich in DE, AT, FR, UK, BE, PL, NL, LU

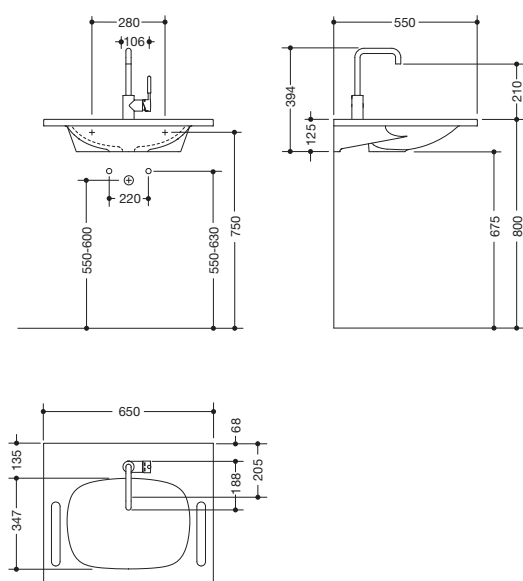
#### Produktset Waschtisch und Armatur 950.19.040

Waschtisch M40.11.501

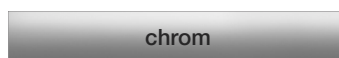
- aus Mineralguss mit porenfreier Oberfläche, alpinweiß
  - mit Ablagefläche und ovalem Becken
  - integrierte Haltemöglichkeit seitlich, als Handtuchhalter nutzbar
  - ohne Überlauf, für Einlocharmatur vorbereitet
  - unterfahrbar nach DIN 18040 und ÖNORM B1600/1601
  - belastbar nach DIN EN 14688, für Stocksraubenbefestigung
  - 650 mm breit und 550 mm tief
  - CE-Kennzeichnung nach Bauprodukteverordnung Nr. 305/2011 und
- Einhebel-Waschtischmischer AQ1.12M10640
- hochwertig verchromt, Rundrohr
  - mit farbigem Griffelement aus Polyamid in ausgewählten HEWI Farben
  - Durchfluss 5 l/min, Geräuschklasse 1
  - Keramikkartusche Kerox K-35B, druckfest bis 35 bar
  - Laminar-Strahlregler mit dynamischer Mengenregulierung 5 l/min, diebstahlgeschützt
  - Anschluss über flexible Druckschläuche mit eingeflochtener Warm-Kalt-Markierung 450 mm lang, G 3/8"
  - Armaturenkörper Messing
  - offener Bedienhebel mit Warm-Kalt-Kennzeichnung
  - 270 mm hoch, Ausladung 187 mm
  - Auslauf schwenkbar, optional feststellbar, ohne Ablaufgarnitur
  - geeignet für thermische Desinfektion nach DVGW W 551
  - DVGW zertifiziert, mit WELL Label



#### Abmessungen in mm



#### Oberfläche Armatur



#### Farben



#### Griffelement

Technische Änderungen vorbehalten, 30.03.2021

HEWI Heinrich Wilke GmbH  
Postfach 1260  
D-34442 Bad Arolsen

Telefon: +49 5691 82-0  
Telefax: +49 5691 82-319

info@hewi.de  
www.hewi.com