



- Ausladung 206 mm
- schwenkbarer Auslauf 130°
- luftangereicherter Strahl und Brausestrahl
- Armaturenhöhe 179 mm
- Höhe bis Luftsprudler 137 mm
- Bohrungsdurchmesser 35 mm
- gewebeumflochtener Brauseschlauch 1500 mm
- Durchfluss max. 8,3 l/min bei 3 bar Fließdruck
- bleifrei
- Dieses Produkt leistet einen Beitrag zur Erfüllung der Vorgaben von nachhaltigen Gebäudezertifizierungen, z.B. LEED®, BREEAM®, DGNB

Eigensicher gegen Rückfließen.

Empfohlenes Zubehör

**Exzenterbetätigung mit Drehknopf
- Bronze gebürstet (PVD)**

10 712 970-42



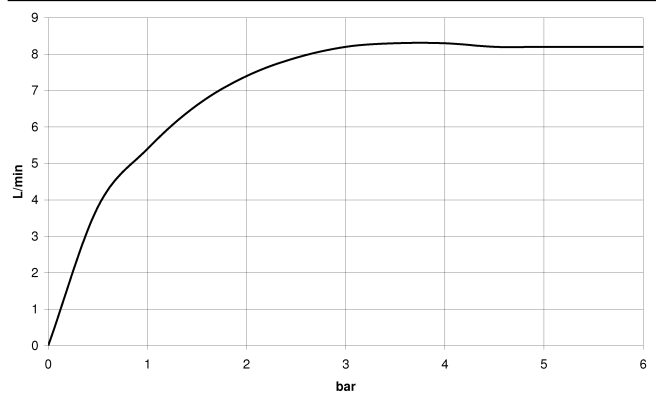
Empfohlenes Zubehör

**Spender ohne Rosette - Bronze
gebürstet (PVD)**

82 424 970-42



Durchflussdiagramm



Codes & Standards

DIN 4109

ISO 3822

Ü-Zeichen



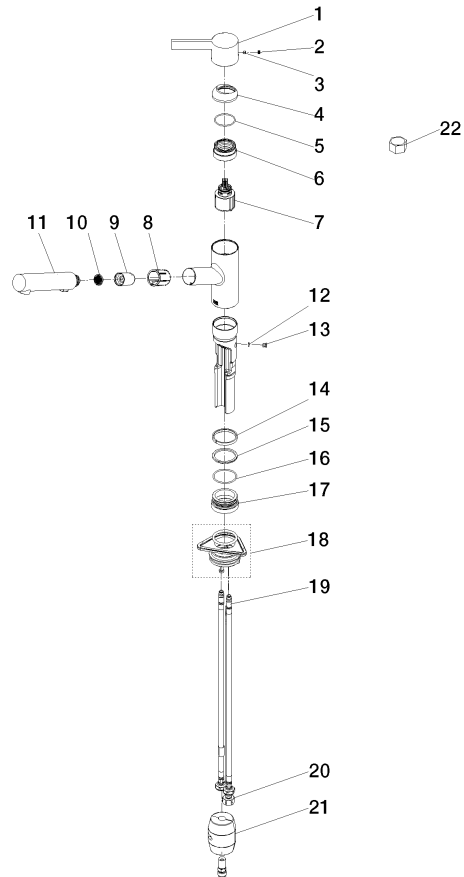
ENO Einhebelmischer Pull-out mit Brausefunktion - Bronze gebürstet (PVD)

ENO

33 871 760 Produktversion ab 01.04.2024

Zertifikate und Nachhaltigkeit

LGA_38	EPD-DOR-20230287
	-IBA-DE Umwelt-
	Produktdeklaration



Ersatzteilstückliste

Nr.	Artikelnummer	Benennung	Verbaumenge	Lieferzeit
4	09 28 30 012-42	Haube Ø 45 x 13,5 mm - Bronze gebürstet (PVD)	1,00	60
6	09 24 04 270 90	Befestigung Ø 40 x 21 mm -	1,00	2
2	90 31 20 109 00 90	Stopfen -	1,00	2
3	90 31 11 030 00 90	Befestigung Gewindestift mit Innensechskant mit Ringschneide M5 x 5 mm -	1,00	2
1	09 20 76 001-42	Griff Hebel 47 x 40 x 116,5 mm - Bronze gebürstet (PVD)	2,00	60
5	09 14 10 102 90	O-Ring 33,05 x 1,78 mm -	1,00	2
19	04 30 11 040 00 90	Befestigung für Spültisch Stand mit Distanzstück M34 x 1 -	1,00	2
13	09 30 30 113 20 90	Befestigung Ø 8 x 6,5 mm -	1,00	2
9	90 30 02 062 00-42	Küchenarmaturenschlauch Schwarz geflochtenes Polymer mit Konus 1/2" x M15x1 x 1500 mm - Bronze gebürstet (PVD)	1,00	20
20	04 30 04 029 00 90	Druckschlauch M10x1 x M15x1 x 420 mm -	1,00	2
16	09 14 10 034 90	O-Ring EPDM 70 38,0 x 2,0 mm -	1,00	2
12	09 14 10 001 90	O-Ring EPDM 70 4,5 x 1,5 mm -	1,00	2
15	09 28 10 144 90	Ring Ø 43,4 x 2,7 mm -	1,00	2
17	09 27 76 001-42	Rosette Ø 48 x 22 mm - Bronze gebürstet (PVD)	1,00	60
18	04 30 04 100 00 90	Druckschlauch M8x1 x 3/8" x 420 mm -	2,00	2
22	90 30 09 031 00 90	Montageschlüssel Kartuschenverschraubung -	1,00	2
11	90 12 11 185 00-42	Spülbrause für ausziehbaren Auslauf mit zwei Strahlarten 30 x 35 x 168 mm - Bronze gebürstet (PVD)	1,00	20
14	09 14 15 029 90	Stützring Ø 43,5 x 4,9 mm -	2,00	2
10	09 23 01 039 90	Siebichtung Ø 19 x 5,5 mm -	1,00	2
21	04 21 50 005 00 90	Gewicht für Küchenbrauseschläuche 400g -	1,00	2
8	09 18 40 099 90	Haube/Hülse Ø 28 x 30 mm -	1,00	2
7	90 15 05 046 00 90	EHM Kartusche Ø 35 mm x 58,6 mm -	1,00	2