

## LISSÉ UP-Thermostat mit Einweg-Mengenregulierung - Chrom

LISSÉ

36 425 845 Produktversion von 09.03.2016 bis 24.08.2020



- Abdeckplatte 150 x 90 mm
- Skalengriff mit Sicherheitssperre bei 38°C
- Heißwasserbegrenzung, voreinstellbar

	Chrom	36 425 845-00
	Platin gebürstet	36 425 845-06
	Dark Chrome	36 425 845-19
	Light Gold gebürstet (PVD)	36 425 845-27
	Schwarz matt	36 425 845-33
	Chrom gebürstet	36 425 845-93
	Dark Platinum gebürstet	36 425 845-99

### Benötigtes Zubehör



- UP-Thermostat -** 35 425 970 90
- Min. Einbautiefe 80 mm
  - Max. Einbautiefe 136 mm

### Benötigtes Zubehör



- xGRID Montageschiene 555 mm -** 12 360 970 90

### Benötigtes Zubehör

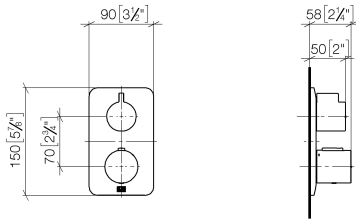


- UP-Thermostat mit Vorabspernung** 35 426 970 90
- Min. Einbautiefe 80 mm
  - Max. Einbautiefe 136 mm

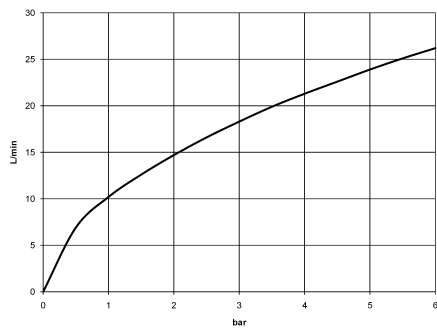
### Empfohlenes Zubehör



- xGRID Befestigungssatz für die Integration in den Trockenbau -** 12 340 970 90



## Durchflussdiagramm



## Codes & Standards

DIN 4109

EN 1111

ISO 3822

Scottish Water  
Byelaws

UK Water Supply  
Regulations

Ü-Zeichen

VA-Zeichen



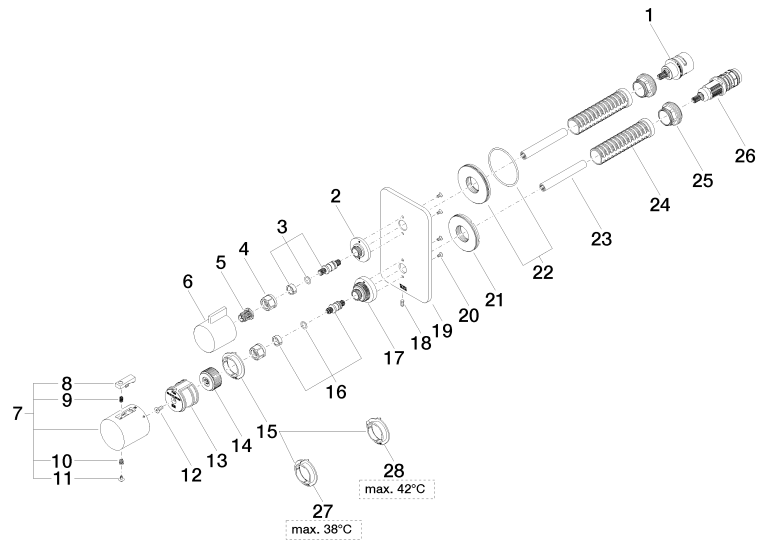
## LISSÉ UP-Thermostat mit Einweg-Mengenregulierung - Chrom

LISSÉ

36 425 845 Produktversion von 09.03.2016 bis 24.08.2020

### Zertifikate und Nachhaltigkeit

LGA_19	ETA_20	LGA_19	DVGW_DW- 6512DN0	EPD-DOR-20230287 -IBA-DE Umwelt- Produktdeklaration
WRAS_250402				



## Ersatzteilstückliste

Nr.	Artikelnummer	Benennung	Verbaumenge	Lieferzeit
1	90 90 03 166 00 90	Oberteil Temperieroberteil Lifetime Motion 90° -	1,00	2
21	09 30 01 296 90	Schaft M24x1 Ø52 Außen -	1,00	2
8	90 21 33 011 00-13	Reparaturset für Thermostatgriff - schwarz	1,00	2
2	09 12 12 053-00	Rastbuchsenaufnahme Ø 34,5 x 15 mm - Chrom	1,00	10
12	90 30 30 124 00 90	Befestigung Senkschraube mit Innensechskant M4 x 10 mm -	1,00	2
20	09 30 30 157 90	Befestigung Senkschraube mit Innensechskant M3 x 6 mm -	4,00	2
14	09 12 12 054 90	Griffaufnahme Ø 28,50 x 16 mm -	1,00	2
13	90 12 12 052 00 90	Aufnahme -	1,00	2
3	04 29 06 111 01-00	Spindel mit Doppelverzahnung Ø 12,15 x 37,2 mm - Chrom	1,00	10
4	90 23 30 023 00 90	Überwurfmutter -	2,00	2
15	09 28 10 187 90	Temperaturbegrenzungsring Thermostat -	1,00	2
19	09 11 02 302-00	Rosette für Thermostat 150 x 90 x 9,3 mm - Chrom	1,00	10
10	90 30 30 136 00 90	Schraube -	1,00	2
23	90 23 01 124 00 90	Hülse -	2,00	2
17	09 12 12 051-00	Rastbuchsenaufnahme Ø 35 x 26,5 mm - Chrom	1,00	10
24	90 18 40 077 01 90	Hülse -	2,00	2
26	90 15 02 013 00 90	Thermostatkartusche Ø 27 x 82 mm, 16-18 l/min. -	1,00	2
16	04 29 06 024 01-00	Spindel mit Doppelverzahnung Ø 12,15 x 30 mm - Chrom	1,00	10
27	09 28 10 188 90	Temperaturbegrenzungsring Thermostat, 38° Anschlag -	1,00	2
7	90 17 33 004 00-00	Griff für Thermostat Ø 46 x 48 mm - Chrom	1,00	-
Ersatzteil nicht mehr bestellbar, bitte bestellen Sie den Nachfolgeartikel				
90173302000-00		Griff für Thermostat Ø 46 x 48 mm - Chrom		
9	90 16 02 027 00 90	Feder Ø 4,5 x 7,5 mm -	1,00	2
28	09 28 10 189 90	Temperaturbegrenzungsring Thermostat, schwarz -	1,00	2
5	90 12 12 002 00 90	Rastbuchse , weiß Ø 15 x 12 mm -	1,00	2
6	09 20 67 006-00	Griff für Thermostat 41 x 40 x 53 mm - Chrom	1,00	10
11	90 31 20 049 00-00	Stopfen - Chrom	1,00	10
25	09 24 04 257 90	Befestigung Mutter Ø 32 x 19,5 mm -	2,00	2
18	09 31 11 134 90	Befestigung Gewindestift mit Innensechskant mit Spitze M4 x 10 mm -	1,00	2
22	90 30 01 190 00 90	Anschluss Ø 55 x 9 mm -	1,00	2