



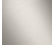


## CL.1 Waschtisch-Stand-Auslauf ohne Ablaufgarnitur - Dark Platinum gebürstet

CL.1

13 714 705 Produktversion von 01.07.2021 bis 15.06.2021



- Ausladung 160 mm
- starrer Auslauf
- rechteckiges Strahlbild mit 40 Einzelstrahlen
- Armaturenhöhe 108 mm
- Höhe bis Luftsprudler 94 mm
- Bohrungsdurchmesser 35 mm
- 2x Druckschlauch M 10 x 1 eingeschraubt, dichtheitsgeprüft
- Anschluss 1/2"
- Durchfluss max. 4 l/min
- bleifrei
- Dieses Produkt leistet einen Beitrag zur Erfüllung der Vorgaben von nachhaltigen Gebäudezertifizierungen, z.B. LEED®, BREEAM®, DGNB

	Dark Platinum gebürstet	13 714 705-99
	Chrom	13 714 705-00
	Platin gebürstet	13 714 705-06
	Dark Chrome	13 714 705-19
	Light Gold gebürstet (PVD)	13 714 705-27
	Champagne gebürstet (22kt Gold)	13 714 705-46
	Champagne (22kt Gold)	13 714 705-47

mm [inches]



### Durchflussdiagramm



### Codes & Standards

ASME A112.18.1	cUPC	DIN 4109	EPA WaterSense
----------------	------	----------	----------------

Executive Order no. 1007	ISO 3822	NSF372	NSF61
-----------------------------	----------	--------	-------

Scottish Water Byelaws	UK Water Supply Regulations	Ü-Zeichen	WaterSense
---------------------------	--------------------------------	-----------	------------





CL.1 Waschtisch-Stand-Auslauf ohne Ablaufgarnitur - Dark Platinum gebürstet

CL.1

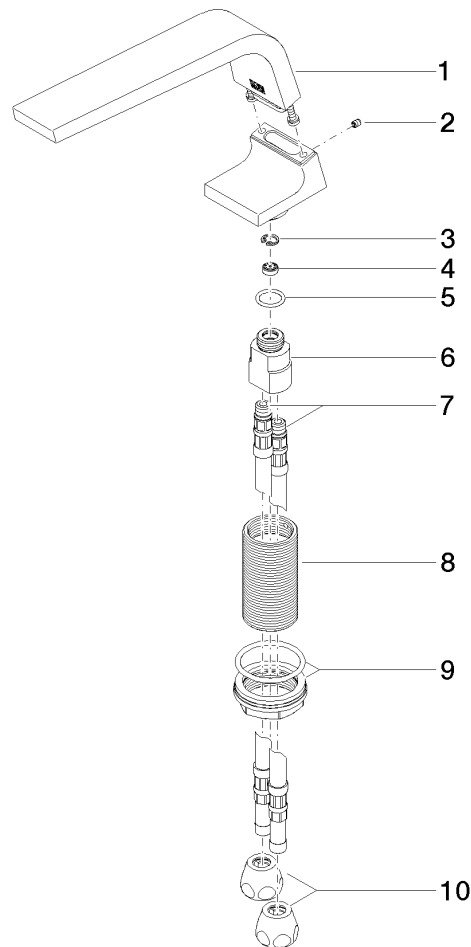
13 714 705    Produktversion von 01.07.2021 bis 15.06.2021

Zertifikate und Nachhaltigkeit

GDV_0400	IAPMO_8834	IAPMO_N-4	LGA_28	IAPMO_4976
WRAS_1512	IAPMO_6	EPD-DOR-20230287 -IBA-DE Umwelt- Produktdeklarat		

13 714 705 Produktversion von 01.07.2021 bis 15.06.2021

Ersatzteile für die  
anderen  
Oberflächenvarianten  
finden Sie hier:  
Chrom



## Ersatzteilstückliste

Nr.	Artikelnummer	Benennung	Verbaumenge	Lieferzeit
6	09 11 10 055 10 90	Anschluss 19 x 35 x 26 mm -	1,00	2
3	09 16 01 016 90	Ring Sicherungsring Ø 10 x 1 mm -	1,00	2
8	09 30 01 208 90	Anschluss Ø 34 x 65 mm -	1,00	2
4	09 23 01 034 90	Durchflussbegrenzer weiß 4 l/min. -	1,00	2
9	04 23 10 044 06 90	Befestigung mit Dichtungen M34 x 1 -	1,00	2
10	90 23 30 040 00-99	Verschraubung - Dark Platinum gebürstet	2,00	20
1	90 11 70 002 00-99	Auslauf 45 x 100 x 213 mm - Dark Platinum gebürstet	1,00	20
5	09 14 10 130 90	O-Ring EPDM 70 14,0 x 2,00 mm -	1,00	2
7	04 30 04 016 00 90	Druckschlauch M10x1 x 420 mm -	2,00	-
Ersatzteil nicht mehr bestellbar, bitte bestellen Sie den Nachfolgeartikel				
	0430041040090	Druckschlauch M10x1 x 3/8" x 420 mm -		
2	09 31 11 044 90	Befestigung Gewindestift mit Innensechskant mit Ringschneide M4 x 5 mm -	1,00	2