



- Ausladung Standbrause 450 mm
- Kopfbrause: Regenstrahl
- Regenbrause Ø 220 mm
- Regenbrause mit Antikalk-System
- Durchfluss Regenbrause max. 14 l/min (bei 3 Bar)
- Höhe Armatur bis Regenbrause (Unterseite) 1010 mm
- Höhe Armatur bis Oberkante Bogen 1150 mm
- Metallbrauseschlauch 1750 mm mit integriertem Verdrehschutz
- Anschluss 1/2"
- Wandrohr mit Schieber
- Rohrdurchmesser 23,5 mm
- automatische Umstellung Standbrause/ Handbrause
- mit Leerlauf-Funktion


**Dieser Artikel enthält keine Handbrause!**

**Eigensicher gegen Rückfließen.**

Dieser Artikel enthält keine Handbrause!

Eigensicher gegen Rückfließen.


## Benötigtes Zubehör

	<b>UP-Wandbefestigung -</b> •Min. Einbautiefe 80 mm •Max. Einbautiefe 105 mm	35 050 970 90
---	--	---------------

## Benötigtes Zubehör

	<b>Handbrause - Platin</b>	28 016 979-08
---	----------------------------	---------------

## Benötigtes Zubehör

	<b>Handbrause - Platin</b>	28 018 979-08
---	----------------------------	---------------


## Benötigtes Zubehör

	<b>SERIENNEUTRAL Handbrause FlowReduce - Platin</b>	28 029 979-08 0010
---	---	--------------------

## Benötigtes Zubehör

	<b>SERIENNEUTRAL Handbrause FlowReduce - Platin</b>	28 027 979-08 0010
---	---	--------------------


## Benötigtes Zubehör

	<b>Handbrause FlowReduce - Platin</b>	28 018 979-08 0010
---	---------------------------------------	--------------------

## Benötigtes Zubehör

	<b>Handbrause - Platin</b> •5 Strahlen •Ø 120 mm	28 012 979-08
---	--	---------------

## Benötigtes Zubehör

	<b>Handbrause FlowReduce - Platin</b>	28 016 979-08 0010
---	---------------------------------------	--------------------


## Benötigtes Zubehör

	<b>SERIENNEUTRAL Handbrause - Platin</b>	28 029 979-08
---	--	---------------


## Benötigtes Zubehör

	<b>SERIENNEUTRAL Handbrause FlowReduce - Platin</b>	28 025 979-08 0010
---	---	--------------------

## Benötigtes Zubehör

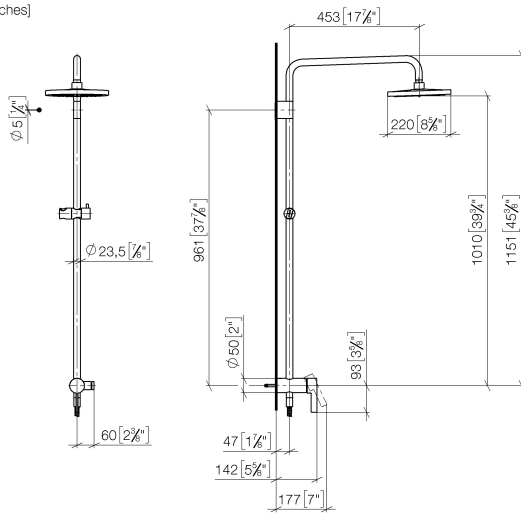
	<b>Handbrause - Platin</b>	28 017 979-08
---	----------------------------	---------------

## Benötigtes Zubehör

	<b>Handbrause FlowReduce - Platin</b> •5 Strahlen •Ø 120 mm	28 012 979-08 0010
---	---	--------------------

36 112 970 Produktversion ab 01.04.2024

mm [inches]  
1:10



### Durchflussdiagramm



### Codes & Standards

DIN 4109

EN 1717

EN 817

ISO 3822

Scottish Water  
Byelaws

UK Water Supply  
Regulations

Ü-Zeichen



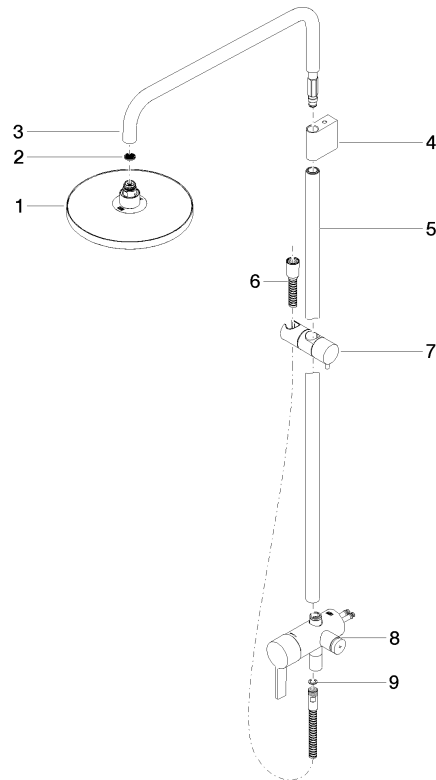
Shower Pipe mit Brause-Einhandbatterie ohne Handbrause - Platin

SERIENSPEZIFISC

36 112 970 Produktversion ab 01.04.2024

Zertifikate und Nachhaltigkeit

WRAS_2101	DVGW_DW-6512DN0	Belgaqua_21-025-2	LGA_38	EPD-DOR-20230287 -IBA-DE Umwelt- Produktdeklaration
-----------	-----------------	-------------------	--------	---



## Ersatzteilstückliste

Nr.	Artikelnummer	Benennung	Verbaumenge	Lieferzeit
2	09 23 01 039 90	Siebdichtung Ø 19 x 5,5 mm -	1,00	2
9	90 14 20 026 00 90	Dichtung 14 x 8 x 2 mm Centellen WS 3820 -	1,00	2
7	12 570 970-08	Schieber - Platin	1,00	40
5	04 28 22 349 00-08	Rohr Ø 23,5 x 911,5 mm - Platin	1,00	40
6	28 322 970-08	Metall-Brauseschlauch 1/2" x 3/8" x 1750 mm - Platin	1,00	40
1	04 12 05 092 00-08	Regenbrause rund Ø 220 mm - Platin	1,00	40
8	90 17 01 251 00-08	Anschluss 87 x 132 x 199 mm - Platin	1,00	40
4	90 17 11 149 00-08	Halter für Regenbrausen 140 x 95 x 90 mm - Platin	1,00	40
3	90 28 22 348 00-08	Rohr 505 x 110 x 345 mm - Platin	1,00	40