



- Auslauf: runder luftangereicherter Strahl
- Durchfluss max. 22 l/min bei 3 bar Fließdruck
- Handbrause: COMPACT RAIN, Durchfluss max. 6,8 l/min (bei 3 Bar)
- Schlauchbrausegarnitur mit Antikalk-System
- Ausladung 240 mm
- Drehumstellung Wanne/Brause
- Schubrosetten Ø 65 mm
- Rosette für Brausehalter Ø 50 mm
- Anschluss 1/2"
- Stichmaß 150 mm ± 15 mm
- Metallbrauseschlauch 1250 mm mit integriertem Verdrehschutz

Eigensicher gegen Rückfließen.

Kombination mit Standanschlüssen auf Anfrage möglich (Sonderanfertigung).

| | | |
|---|---------------------------------|---------------|
|  | Chrom | 25 133 882-00 |
|  | Platin gebürstet | 25 133 882-06 |
|  | Platin | 25 133 882-08 |
|  | Dark Chrome | 25 133 882-19 |
|  | Light Gold gebürstet | 25 133 882-27 |
|  | Messing gebürstet (23kt Gold) | 25 133 882-28 |
|  | Schwarz matt | 25 133 882-33 |
|  | Dark Brass gebürstet | 25 133 882-39 |
|  | Bronze gebürstet | 25 133 882-42 |
|  | Champagne gebürstet (22kt Gold) | 25 133 882-46 |
|  | Champagne (22kt Gold) | 25 133 882-47 |
|  | Chrom gebürstet | 25 133 882-93 |
|  | Dark Platinum gebürstet | 25 133 882-99 |

25 133 882 Produktversion bis 27.05.2021

mm [inches]



Durchflussdiagramm



Codes & Standards

DIN 4109

EN 1717

ISO 3822

Scottish Water
Byelaws

UK Water Supply
Regulations

Ü-Zeichen



TARA Wannenbatterie für Wandmontage mit Schlauchbrausegarnitur - Chrom

TARA

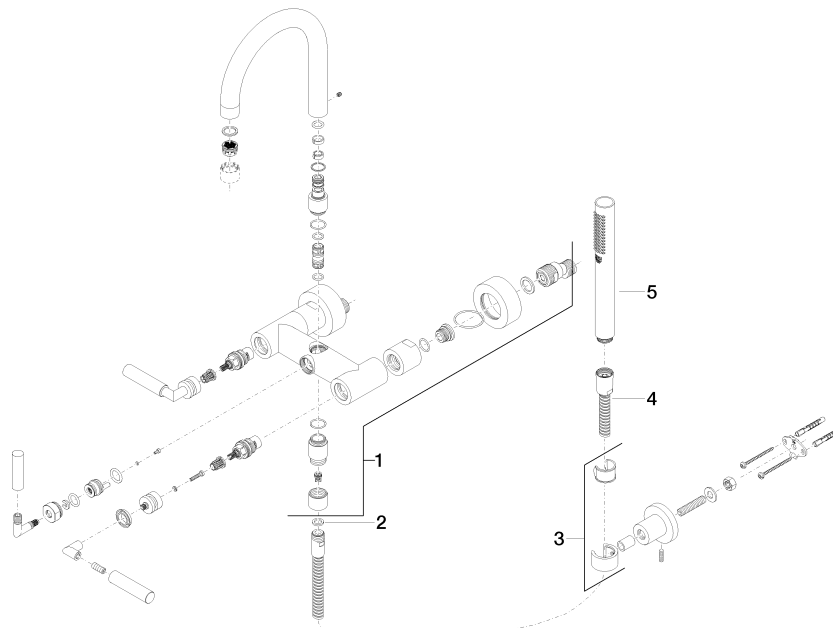
25 133 882 Produktversion bis 27.05.2021

Zertifikate und Nachhaltigkeit

WRAS_2210

Belgaqua_21-026-2 LGA_18

EPD-DOR-20230287
-IBA-DE Umwelt-
Produktdeklaration



Ersatzteilstückliste

| Nr. | Artikelnummer | Benennung | Verbaumenge | Lieferzeit |
|--|--------------------|---|-------------|------------|
| 2 | 90 14 20 026 00 90 | Dichtung 14 x 8 x 2 mm Centellen WS 3820 - | 1,00 | 2 |
| 3 | 28 050 892-00 | TARA Brausehalter - Chrom | 1,00 | 10 |
| 1 | 25 100 882-00 | TARA Wannenbatterie für Wandmontage - Chrom | 1,00 | - |
| Ersatzteil nicht mehr bestellbar, bitte bestellen Sie den Nachfolgeartikel | | | | |
| 5 | 28 019 979-00 | Handbrause - Chrom | 1,00 | - |
| Ersatzteil nicht mehr bestellbar, bitte bestellen Sie den Nachfolgeartikel | | | | |
| 4 | 90 30 02 072 00-00 | Metall-Brauseschlauch 1/2" x 3/8" x 1250 mm - Chrom | 1,00 | 10 |