

## CL.1 Wannenauslauf für Wandmontage - Chrom

CL.1

13 801 705 Produktversion ab 09.03.2015



- Ausladung 205 mm
- rechteckiges Strahlbild mit 55 Einzelstrahlen
- Bohrungsdurchmesser 37 mm
- Anschluss 1/2"
- Steckanschluss-Montage
- Durchfluss max. 24,6 l/min bei 3 bar Fließdruck

	Chrom	13 801 705-00
	Platin gebürstet	13 801 705-06
	Dark Chrome	13 801 705-19
	Champagne gebürstet (22kt Gold)	13 801 705-46
	Champagne (22kt Gold)	13 801 705-47
	Dark Platinum gebürstet	13 801 705-99

### Empfohlenes Zubehör



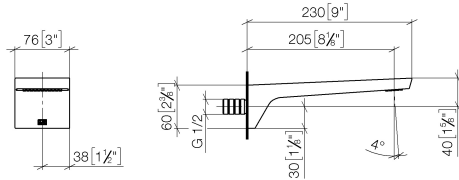
**UP-Wandwinkel -**

35 085 970 90

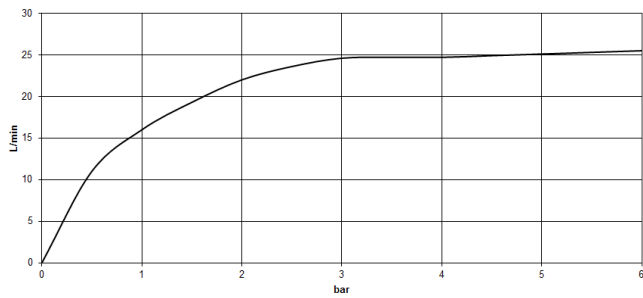
- Min. Einbautiefe 90 mm
- Max. Einbautiefe 163 mm

13 801 705 Produktversion ab 09.03.2015

mm [inches]



**Durchflussdiagramm**



**Codes & Standards**

ASME A112.18.1	cUPC	DIN 4109	ISO 3822
Scottish Water Byelaws	UK Water Supply Regulations	Ü-Zeichen	



## CL.1 Wannenauslauf für Wandmontage - Chrom

---

CL.1

13 801 705 Produktversion ab 09.03.2015

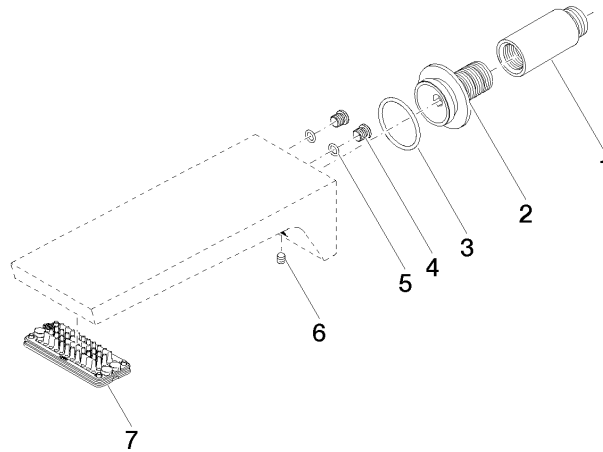
### Zertifikate

---

WRAS\_1512

LGA\_28

IAPMO\_4976



### Ersatzteilstückliste

Nr.	Artikelnummer	Benennung	Verbaumenge	Lieferzeit
3	09 14 10 119 90	O-Ring EPDM 70 33,0 x 2,5 mm -	1,00	2
2	09 24 03 180 90	Nippel Ø 33 x 47,5 mm -	1,00	2
7	90 11 02 299 00 90	Strahlregler 73 x 17 x 33 mm -	1,00	2
1	09 24 03 081 10 90	Verlängerung 1/2" x 50 mm -	1,00	2
5	09 14 10 132 90	O-Ring EPDM 70 6,0 x 1,5 mm -	2,00	2
4	09 31 20 027 10-00	Stopfen M8 x 1 - Chrom	2,00	10
6	90 31 11 004 00 90	Befestigung -	1,00	2