

33 840 760 Produktversion von 31.12.2013 bis 05.03.2020



- Ausladung 220 mm
- schwenkbarer Auslauf 130°
- luftangereicherter Strahl
- Armaturenhöhe 167 mm
- Höhe bis Luftsprudler 145 mm
- Bohrungsdurchmesser 35 mm
- gewebeumflochtener Brauseschlauch 1500 mm
- Durchfluss max. 8 l/min bei 3 bar Fließdruck
- bleifrei
- Dieses Produkt leistet einen Beitrag zur Erfüllung der Vorgaben von nachhaltigen Gebäudezertifizierungen, z.B. LEED®, BREEAM®, DGNB

Eigensicher gegen Rückfließen.

Empfohlenes Zubehör

**Spender ohne Rosette - Platin
gebürstet**

82 424 970-06



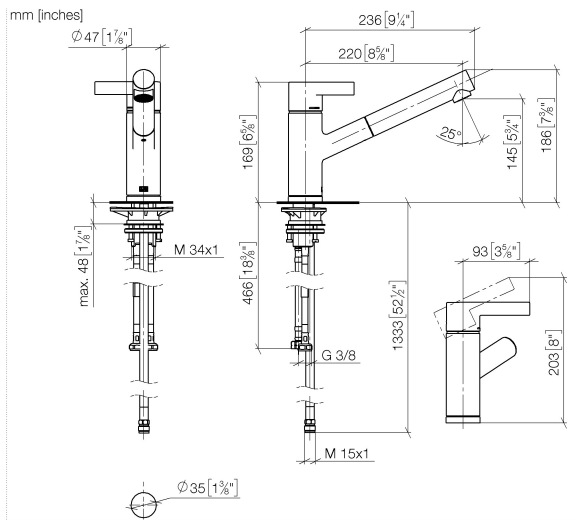
Empfohlenes Zubehör

**Exzenterbetätigung mit Drehknopf
- Platin gebürstet**

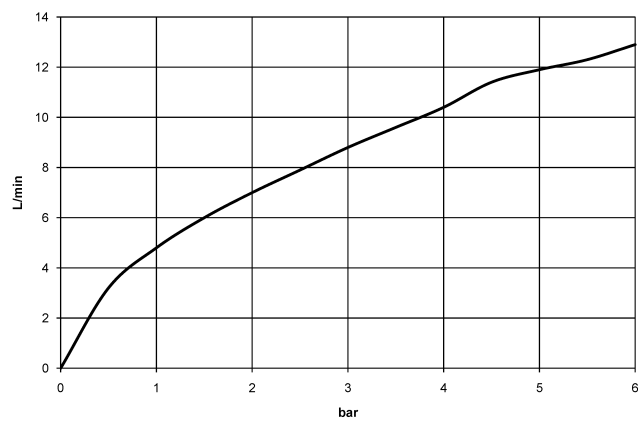
10 712 970-06



33 840 760 Produktversion von 31.12.2013 bis 05.03.2020



Durchflussdiagramm



Codes & Standards

DIN 4109	EN 1717	EN 817	Executive Order no. 1007
ISO 3822	Ü-Zeichen	VA-Zeichen	



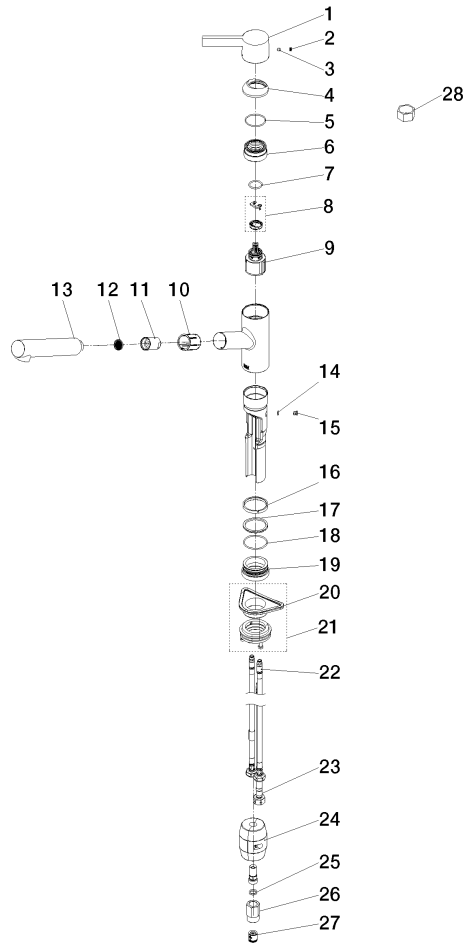
ENO Einhebelmischer Pull-out - Platin gebürstet

ENO

33 840 760 Produktversion von 31.12.2013 bis 05.03.2020

Zertifikate und Nachhaltigkeit

ETA_20	GDV_0400	LGA_19	Belgaqua_22_277_2	EPD-DOR-20230287 -IBA-DE Umwelt- Produktdeklaration
--------	----------	--------	-------------------	---



Ersatzteilstückliste

Nr.	Artikelnummer	Benennung	Verbaumenge	Lieferzeit
3	90 31 11 030 00 90	Befestigung Gewindestift mit Innensechskant mit Ringschneide M5 x 5 mm -	1,00	2
5	09 14 10 102 90	O-Ring 33,05 x 1,78 mm -	1,00	2
8	90 28 10 148 00 90	Temperaturbegrenzungsring -	1,00	2
4	09 28 30 012-06	Haube Ø 45 x 13,5 mm - Platin gebürstet	1,00	10
7	09 14 10 031 90	O-Ring 20,0 x 2,0 mm -	1,00	2
1	09 20 76 001-06	Griff Hebel 47 x 40 x 116,5 mm - Platin gebürstet	1,00	10
22	04 23 10 044 02 90	Befestigung mit Dichtungen M34 x 1 -	1,00	2
2	09 31 20 017 90	Stopfen Blendstopfen -	1,00	2
6	09 24 04 270 90	Befestigung Ø 40 x 21 mm -	1,00	2
15	09 30 30 113 20 90	Befestigung Ø 8 x 6,5 mm -	1,00	2
13	04 12 11 106 00-06	Spülbrause 30 x 35 x 168 mm - Platin gebürstet	1,00	10
11	90 30 02 062 00-06	Küchenarmaturenschlauch Schwarz geflochtenes Polymer mit Konus 1/2" x M15x1 x 1500 mm - Platin gebürstet	1,00	10
12	09 23 01 039 90	Siebdichtung Ø 19 x 5,5 mm -	1,00	2
18	09 14 10 034 90	O-Ring EPDM 70 38,0 x 2,0 mm -	1,00	2
19	09 27 76 001-06	Rosette Ø 48 x 22 mm - Platin gebürstet	1,00	10
17	09 28 10 144 90	Ring Ø 43,4 x 2,7 mm -	1,00	2
21	09 18 40 090 90	Befestigung 89 x 58 x 18,5 mm -	1,00	2
23	04 30 04 019 00 90	Druckschlauch mit Überwurfmutter M10x1 x 1/2" x 420 mm -	1,00	2
25	90 14 20 019 00 90	Dichtung Vf 3110, 13,9 x 10 x 2 mm -	1,00	2
26	09 24 03 132 10 90	Nippel Ø 24,5 x 29 mm -	1,00	2
24	04 21 50 005 00 90	Gewicht für Küchenbrauseschläuche 400g -	1,00	2
16	09 14 15 029 90	Stützring Ø 43,5 x 4,9 mm -	2,00	2
27	09 23 01 044 90	Rückflussverhinderer 8,3 l/min. -	1,00	2
28	90 30 09 031 00 90	Montageschlüssel Kartuschenverschraubung -	1,00	2
20	04 30 04 018 00 90	Druckschlauch M8x1 x 420 mm -	2,00	-
Ersatzteil nicht mehr bestellbar, bitte bestellen Sie den Nachfolgeartikel				
	0430041000090	Druckschlauch M8x1 x 3/8" x 420 mm -		
10	09 18 40 099 90	Haube/Hülse Ø 28 x 30 mm -	1,00	2
9	90 15 05 046 00 90	EHM Kartusche Ø 35 mm x 58,6 mm -	1,00	2
14	09 14 10 001 90	O-Ring EPDM 70 4,5 x 1,5 mm -	1,00	2