

## Schlauchbrausegarnitur mit Abdeckplatte - Chrom

SERIENSPEZIFISC

27 818 980 Produktversion bis 19.07.2018



- COMPACT RAIN, Durchfluss max. 15 l/min (bei 3 Bar)
- Metallbrauseschlauch 1250 mm mit integriertem Verdrehenschutz
- Brauseabgang 3/8"

### Technische Daten:

- Abdeckplatte 240 x 60 mm
- Wandanschlussbogen 1/2"

### Hinweise:

- mit Antikalk-System
- Eigensicher gegen Rückfließen

	Chrom	27 818 980-00
	Platin gebürstet	27 818 980-06
	Platin	27 818 980-08
	Dark Chrome	27 818 980-19
	Light Gold gebürstet	27 818 980-27
	Messing gebürstet (23kt Gold)	27 818 980-28
	Schwarz matt	27 818 980-33
	Gold gebürstet (PVD)	27 818 980-37
	Dark Brass gebürstet	27 818 980-39
	Bronze gebürstet	27 818 980-42
	Champagne gebürstet (22kt Gold)	27 818 980-46
	Champagne (22kt Gold)	27 818 980-47
	Chrom gebürstet	27 818 980-93
	Dark Platinum gebürstet	27 818 980-99

## Empfohlenes Zubehör

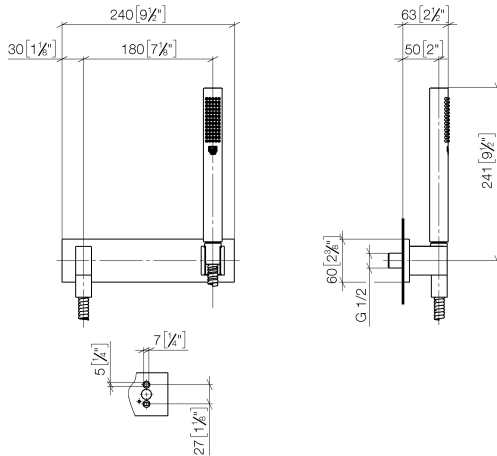
### UP-Wandwinkel -

35 085 970 90

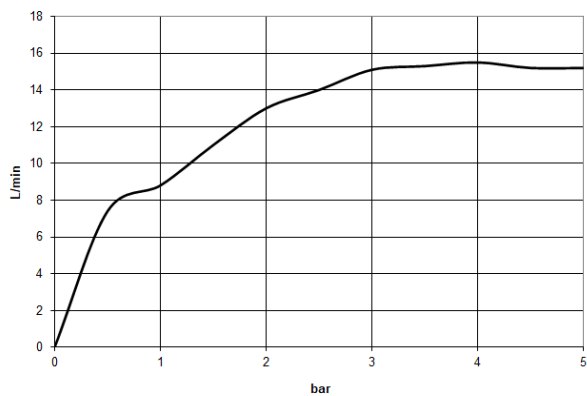


- Min. Einbautiefe 90 mm
- Max. Einbautiefe 163 mm

mm [inches]



### Durchflussdiagramm



### Codes & Standards

DIN 4109

EN 1717

ISO 3822

Scottish Water  
Byelaws

UK Water Supply  
Regulations

Ü-Zeichen



## Schlauchbrausegarnitur mit Abdeckplatte - Chrom

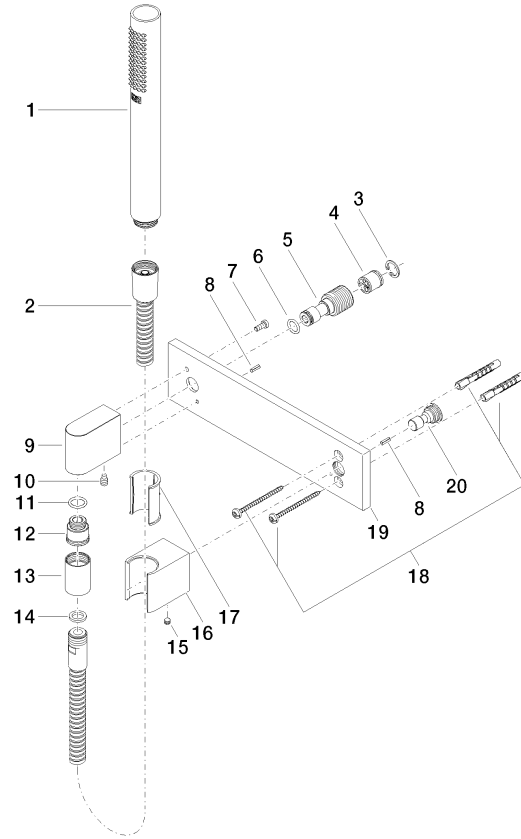
SERIENSPEZIFISC

27 818 980 Produktversion bis 19.07.2018

### Zertifikate und Nachhaltigkeit

LGA\_29

Belgaqua\_22\_280\_2 WRAS\_2209



## Ersatzteilstückliste

Nr.	Artikelnummer	Benennung	Verbaumenge	Lieferzeit
12	09 24 03 107 20 90	Nippel Ø 20 x 21,5 mm -	1,00	2
19	09 11 02 120-00	Rosette für Brausegarnituren 240 x 60 x 9 mm - Chrom	1,00	10
20	09 24 03 073 90	Nippel Ø 18 x 28 mm -	1,00	2
7	09 30 30 054 90	Befestigung Zylinderschraube mit Innensechskant mit niedrigem Kopf M4 x 10 mm -	1,00	2
3	09 16 01 014 90	Ring Sicherungsring Ø 15 x 1 mm -	1,00	2
9	09 11 03 046-00	Wandanschlussbogen - Chrom	1,00	10
17	09 18 40 078 90	Halter für Handbrause Steckhülse Ø 27,5 x 40,5 mm -	1,00	2
11	90 14 10 077 00 90	O-Ring EPDM 70 12,0 x 2,0 mm -	1,00	2
16	09 17 20 044-00	Brausehalter Elemental SPA Symetrics - Chrom	1,00	10
10	04 31 11 140 00 90	Befestigung Gewindestift M6 x 10 mm -	1,00	2
5	09 24 03 116 20 90	Nippel Ø 21 x 50 mm -	1,00	2
15	90 31 11 112 00 90	Befestigung Gewindestift M5 x 6 mm -	1,00	2
18	05 30 31 025 00 90	Befestigung Schraube Halbrundkopf 4,5 x 60 mm -	1,00	2
8	09 31 11 026 90	Kegelkerbstift Ø 5 x12 mm -	2,00	2
4	90 23 01 141 00 90	Rückflussverhinderer -	1,00	2
13	90 21 02 069 00-00	Haube / Hülse M20 x 1 - Chrom	1,00	10
6	09 14 10 008 90	O-Ring 10,0 x 2,0 mm -	1,00	2
14	90 14 20 026 00 90	Dichtung 14 x 8 x 2 mm Centellen WS 3820 -	1,00	2
2	90 30 02 072 00-00	Metall-Brauseschlauch 1/2" x 3/8" x 1250 mm - Chrom	1,00	10
1	90 12 11 140 40-00	Stabhandbrause 15 l/min. - Chrom	1,00	10