

TARA Eckventil - Messing gebürstet (23kt Gold)

TARA

22 900 892

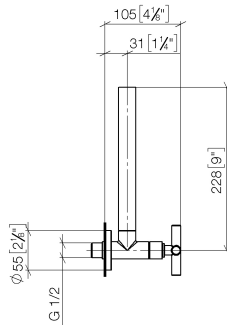


- Rosette Ø 55 mm
- Schlauchabdeckung 200 mm, ablängbar

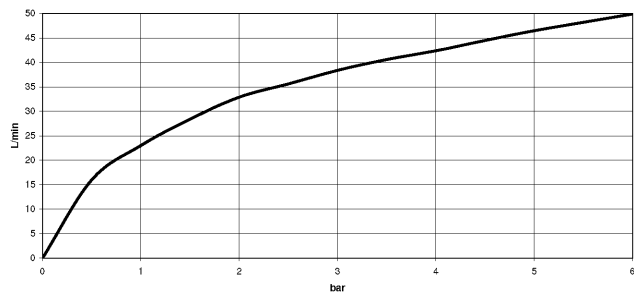
	Messing gebürstet (23kt Gold)	22 900 892-28
	Chrom	22 900 892-00
	Platin gebürstet	22 900 892-06
	Platin	22 900 892-08
	Dark Chrome	22 900 892-19
	Light Gold gebürstet	22 900 892-27
	Schwarz matt	22 900 892-33
	Bronze gebürstet	22 900 892-42
	Champagne gebürstet (22kt Gold)	22 900 892-46
	Champagne (22kt Gold)	22 900 892-47
	Dark Platinum gebürstet	22 900 892-99

22 900 892

mm [inches]



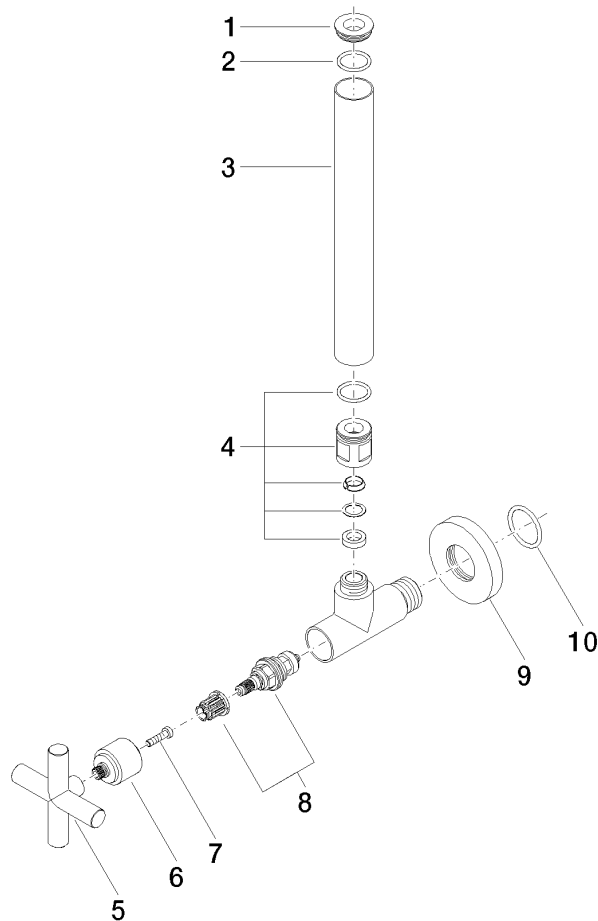
Durchflussdiagramm



Produktversion bis 5/27/2021

Produktversion ab 5/27/2021

Ersatzteile für die
anderen
Oberflächenvarianten
finden Sie hier:
Chrom





TARA Eckventil - Messing gebürstet (23kt Gold)

TARA

22 900 892

Ersatzteilstückliste

Produktversion bis 5/27/2021

Produktversion ab 5/27/2021

Nr.	Artikelnummer	Benennung	Verbaumenge	Lieferzeit
	09 21 22 000-28	Abdeckung Ø 24 x 6 mm - Messing gebürstet (23kt Gold)	10	-

Ersatzteil nicht mehr bestellbar, bitte bestellen Sie den Nachfolgeartikel

90208901010-28

Griff - Messing gebürstet (23kt Gold)