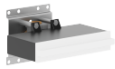


35 206 970 90

- Anschluss IG 1/2"
- Rohbau-Schutzhaube
- Wasserschutz-Manschette



Empfohlenes Zubehör



**xGRID Befestigungssatz für die
Integration in den Trockenbau -**

12 340 970 90

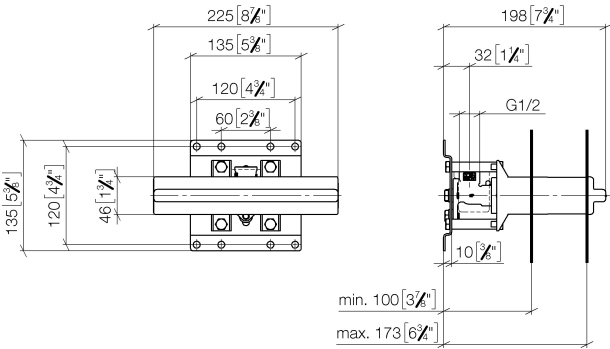
Benötigtes Zubehör



xGRID Montageschiene 555 mm - 12 360 970 90

35 206 970 90

mm [inches]



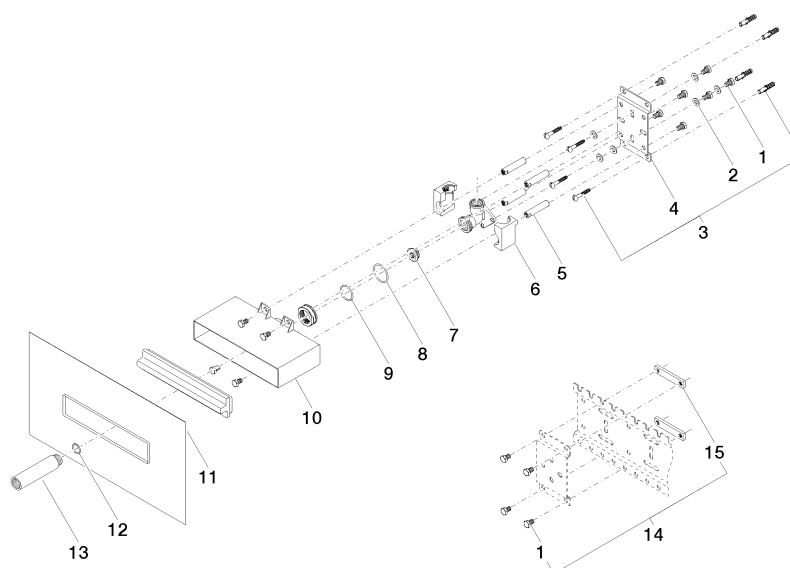
Codes & Standards

DIN 4109	ISO 3822	Scottish Water Byelaws	UK Water Supply Regulations
----------	----------	---------------------------	--------------------------------

Ü-Zeichen

Zertifikate und Nachhaltigkeit

WRAS_2106	LGA_19
-----------	--------



Ersatzteilstückliste

Nr.	Artikelnummer	Benennung	Verbaumenge	Lieferzeit
14	04 17 20 100 00 90	Befestigungssatz 32 x 18 x 76 mm -	1,00	2
15	09 17 20 100 90	Befestigung 76 x 16 x 6 mm -	2,00	60
9	09 14 10 118 90	O-Ring EPDM 70 27,6 x 2,4 mm -	1,00	2
11	04 14 03 126 00 90	Dichtung Dichtmanschette -	1,00	2
8	09 14 10 149 90	O-Ring 34 x 2,5 mm -	1,00	2
6	09 11 11 036 90	Einbaukasten für Wandwinkel Styroporkörper Bausatzvormontage 40 x 52 x 43 mm -	1,00	2
12	90 14 10 010 00 90	O-Ring EPDM 70 17,0 x 2,0 mm -	1,00	2
2	09 30 11 139 90	Unterlegscheibe Ø 8,4 -	6,00	2
13	09 24 03 169 10 90	Verlängerung 1/2" x 100 mm -	1,00	2
3	04 30 31 024 01 90	Befestigungssatz Holzschraube mit Dübel 6 x 40 mm -	2,00	2
1	09 30 30 152 90	Befestigung Sechskantschraube mit Gewinde bis Kopf M8 x 12 mm -	15,00	2
4	09 17 20 094 90	xGATE Halter 80 x 135 x 10 mm -	1,00	2
7	04 31 20 006 00 90	Stopfen 1/2" -	1,00	2
10	09 11 11 053 90	Einbaukasten für Brause Wand Styroporkörper Bausatzvormontage 226 x 86 x 117 mm -	1,00	60
5	09 18 40 138 90	Hülse Ø 12 x 55 mm -	1,00	-

Ersatzteil nicht mehr bestellbar, bitte bestellen Sie den Nachfolgeartikel