

UP-Einhandbatterie mit Abdeckplatte - Platin

SERIENSPEZIFISC

36 060 660 Produktversion bis 29.06.2020

- Abdeckplatte Ø 78 mm



	Platin	36 060 660-08
	Chrom	36 060 660-00
	Platin gebürstet	36 060 660-06
	Dark Chrome	36 060 660-19
	Light Gold (PVD)	36 060 660-26
	Light Gold gebürstet (PVD)	36 060 660-27
	Messing gebürstet (23kt Gold)	36 060 660-28
	Schwarz matt	36 060 660-33
	Gold gebürstet (PVD)	36 060 660-37
	Dark Brass gebürstet (PVD)	36 060 660-39
	Bronze gebürstet (PVD)	36 060 660-42
	Champagne gebürstet (22kt Gold)	36 060 660-46
	Champagne (22kt Gold)	36 060 660-47
	Chrom gebürstet	36 060 660-93
	Dark Platinum gebürstet	36 060 660-99

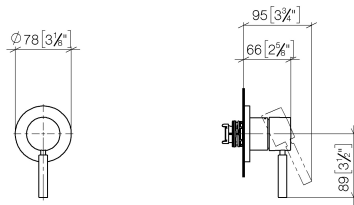
Benötigtes Zubehör



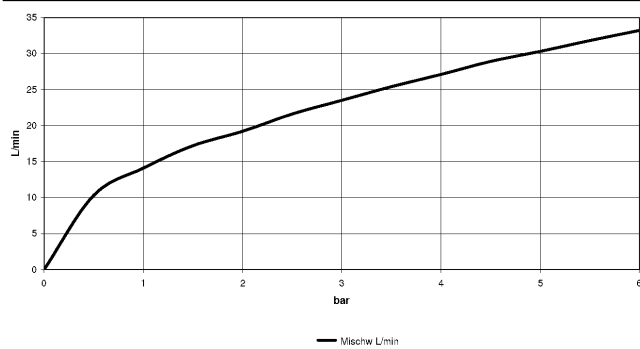
UP-Wand-Einhandbatterie -

35 860 970 90

- Min. Einbautiefe 75 mm
- Max. Einbautiefe 95 mm



Durchflussdiagramm



Codes & Standards

DIN 4109

ISO 3822

Scottish Water
Byelaws

UK Water Supply
Regulations

Ü-Zeichen



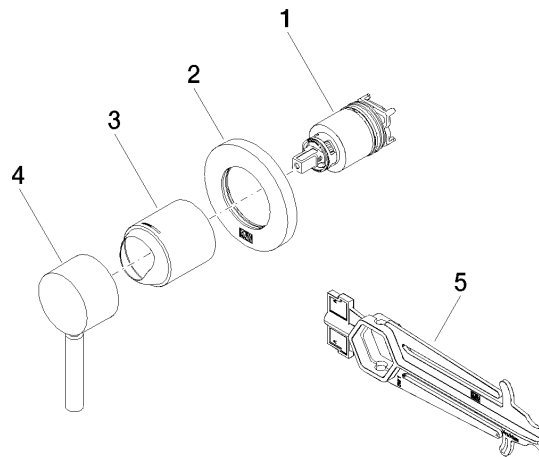
UP-Einhandbatterie mit Abdeckplatte - Platin

SERIENSPEZIFISC

36 060 660 Produktversion bis 29.06.2020

Zertifikate und Nachhaltigkeit

LGA_29	WRAS_2107	EPD-DOR-20230287 -IBA-DE Umwelt- Produktdeklaration
--------	-----------	---



Ersatzteilstückliste

Nr.	Artikelnummer	Benennung	Verbaumenge	Lieferzeit
4	90 20 66 006 00-08	Griff für Brause Wand Hebel 52 x 35 x 117 mm - Platin	1,00	40
2	90 27 66 009 00-08	Rosette DB Logo Ø 78 x Ø 45,7 x 9 mm - Platin	1,00	40
3	09 11 02 293-08	Haube Ø 45 x 55 mm - Platin	1,00	40
1	90 15 05 064 01 90	EHM Kartusche mit Adapterplatte inkl. Montageschlüssel Ø 35 mm x 58,6 mm -	1,00	2
5	90 30 09 064 00 90	Montageschlüssel für Kartuschenmutter -	1,00	2