

33 800 875    Produktversion von 31.05.2010 bis 25.07.2018



- Ausladung 201 mm
- schwenkbarer Auslauf 360°
- luftangereicherter Strahl
- Armaturenhöhe 373 mm
- Höhe bis Luftsprudler 240 mm
- Bohrungsdurchmesser 35 mm
- Durchfluss max. 8 l/min bei 3 bar Fließdruck
- bleifrei
- Dieses Produkt leistet einen Beitrag zur Erfüllung der Vorgaben von nachhaltigen Gebäudezertifizierungen, z.B. LEED®, BREEAM®, DGNB

	Chrom	33 800 875-00
	Platin gebürstet	33 800 875-06
	Platin	33 800 875-08
	Dark Chrome	33 800 875-19
	Messing gebürstet (23kt Gold)	33 800 875-28
	Schwarz matt	33 800 875-33
	Dark Brass gebürstet (PVD)	33 800 875-39
	Bronze gebürstet (PVD)	33 800 875-42
	Champagne gebürstet (22kt Gold)	33 800 875-46
	Champagne (22kt Gold)	33 800 875-47
	Chrom gebürstet (Edelstahl-Look)	33 800 875-93
	Dark Platinum gebürstet	33 800 875-99

Empfohlenes Zubehör

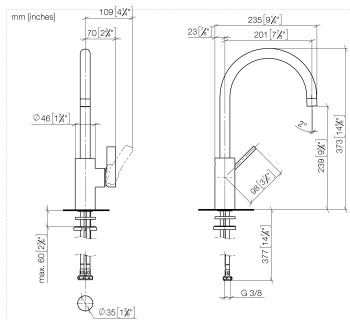
Spender ohne Rosette - Chrom    82 424 970-00



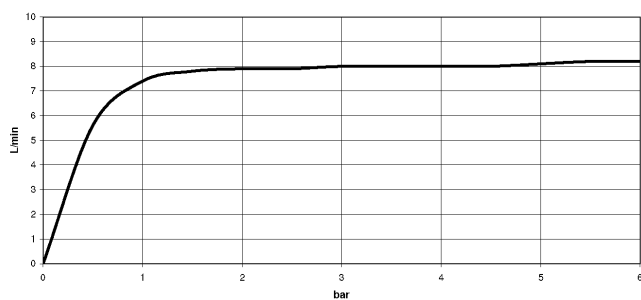
Empfohlenes Zubehör

Exzenterbetätigung mit Drehknopf - Chrom    10 712 970-00





### Durchflussdiagramm



### Codes & Standards

DIN 4109	EN 817	Executive Order no. 1007	ISO 3822
Scottish Water Byelaws	UK Water Supply Regulations	Ü-Zeichen	VA-Zeichen



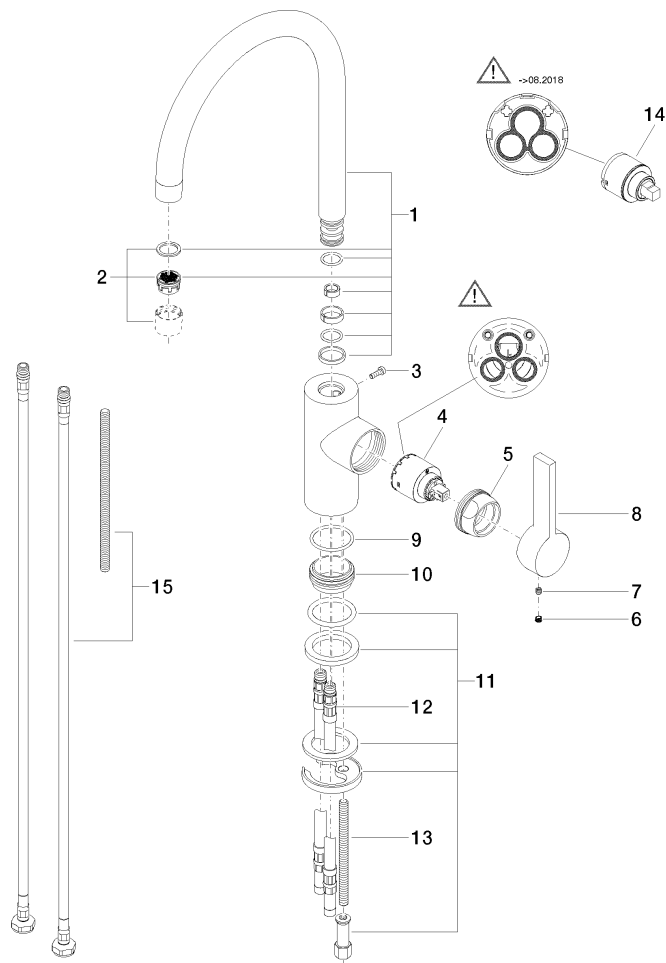
TARA ULTRA Einhebelmischer - Chrom

TARA ULTRA

33 800 875    Produktversion von 31.05.2010 bis 25.07.2018

Zertifikate und Nachhaltigkeit

WRAS_2101	GDV_0400	LGA_18	ETA_18	EPD-DOR-20230287 -IBA-DE Umwelt- Produktdeklaration
-----------	----------	--------	--------	---



**Ersatzteilstückliste**

Nr.	Artikelnummer	Benennung	Verbaumenge	Lieferzeit
4	90 15 05 061 00 90	Kartusche schwarz Ø 35 x 52 mm -	1,00	-
Ersatzteil nicht mehr bestellbar, bitte bestellen Sie den Nachfolgeartikel				
	9015050450090	Kartusche schwarz Ø 35 x 52 mm -		
3	09 30 30 080 90	Befestigung Zylinderschraube mit Innensechskant niedriger Kopf M4 x 12 mm -	1,00	2
8	09 20 79 040-00	Griff Hebel 120 x 43 x 23 mm - Chrom	1,00	10
2	90 23 01 004 07-00	Luftsprudler 8,0 l/min. - Chrom	1,00	10
9	09 14 10 119 90	O-Ring EPDM 70 33,0 x 2,5 mm -	1,00	2
10	09 28 10 109-07	Ring Ø 38,8 x 17 mm - roh vernickelt	1,00	30
6	90 31 20 109 00 90	Stopfen -	1,00	2
13	09 31 11 012 90	Befestigung Gewindebolzen M8 x110 mm -	1,00	2
1	90 28 22 204 02-00	Auslauf 200 mm, 8 l/min. - Chrom	1,00	10
15	12 803 970 90	Verlängerungsset -	1,00	-
Ersatzteil nicht mehr bestellbar, bitte bestellen Sie den Nachfolgeartikel				
14	90 15 05 045 00 90	Kartusche schwarz Ø 35 x 52 mm -	1,00	2
12	04 30 04 016 00 90	Druckschlauch M10x1 x 420 mm -	2,00	-
Ersatzteil nicht mehr bestellbar, bitte bestellen Sie den Nachfolgeartikel				
	0430041040090	Druckschlauch M10x1 x 3/8" x 420 mm -		
11	04 30 11 085 88 90	Befestigung mit O-Ring Ø34 x 4 mm mit Distanzhülse Ø 52 x 1,5 mm -	1,00	2
7	90 31 11 030 00 90	Befestigung Gewindestift mit Innensechskant mit Ringschneide M5 x 5 mm -	1,00	2
5	09 24 04 107-00	Anschluss Ø 40 x 20 mm - Chrom	1,00	10