

Zweiwege-Umstellung für Wannenrand- bzw. Fliesenrandmontage - Messing gebürstet (23kt Gold)

SERIENSPEZIFISCHE
1,1

29 140 979 Produktversion ab 30.06.2015



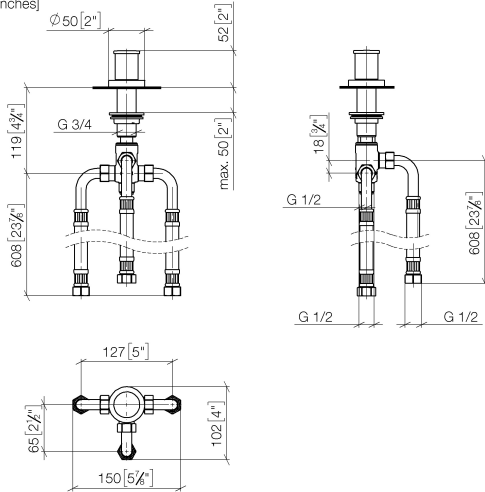
- automatische Umstellung Wanne/Brause
- Bohrungsdurchmesser 32 mm
- Rosette Ø 50 mm
- Anschluss 1/2"
- Durchfluss max. 64,9 l/min bei 3 bar Fließdruck

	Messing gebürstet (23kt Gold)	29 140 979-28
	Chrom	29 140 979-00
	Platin gebürstet	29 140 979-06
	Platin	29 140 979-08
	Dark Chrome	29 140 979-19
	Light Gold gebürstet (PVD)	29 140 979-27
	Schwarz matt	29 140 979-33
	Dark Brass gebürstet (PVD)	29 140 979-39
	Bronze gebürstet (PVD)	29 140 979-42
	Champagne gebürstet (22kt Gold)	29 140 979-46
	Champagne (22kt Gold)	29 140 979-47
	Chrom gebürstet	29 140 979-93
	Dark Platin gebürstet	29 140 979-99

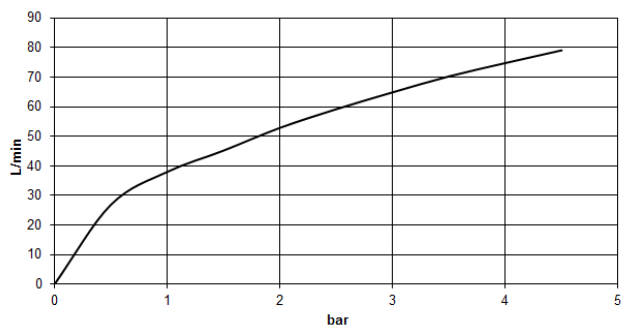
Zweiwege-Umstellung für Wannenrand- bzw. Fliesenrandmontage - Messing gebürstet (23kt Gold)

SERIENSPEZIFISC
..

29 140 979 Produktversion ab 30.06.2015
mm [inches]



Durchflussdiagramm



Codes & Standards

DIN 4109

ISO 3822

Scottish Water
Byelaws

UK Water Supply
Regulations

Ü-Zeichen



Zweiwege-Umstellung für Wannenrand- bzw. Fliesenrandmontage - Messing gebürstet (23kt Gold)

SERIENSPEZIFISC
LI

29 140 979 Produktversion ab 30.06.2015

Zertifikate und Nachhaltigkeit

WRAS_1911

LGA_29

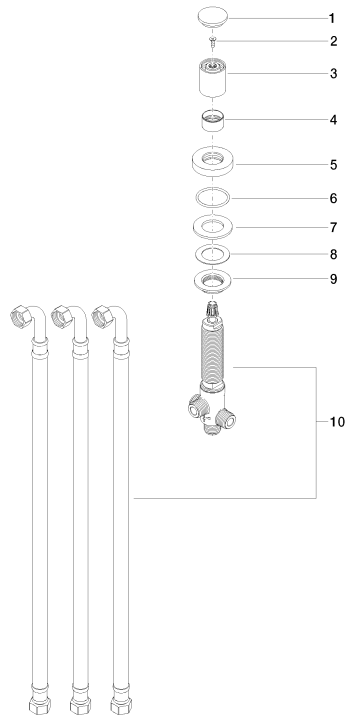
EPD-DOR-20230287
-IBA-DE Umwelt-
Produktdeklaration

Zweiwege-Umstellung für Wannenrand- bzw. Fliesenrandmontage - Messing gebürstet (23kt Gold)

SERIENSPEZIFISC
,,

29 140 979 Produktversion ab 30.06.2015

Ersatzteile für die
anderen
Oberflächenvarianten
finden Sie hier:
Chrom



Ersatzteilstückliste

Nr.	Artikelnummer	Benennung	Verbaumenge	Lieferzeit
1	09 20 71 003-28	Abdeckung Ø 36 x 9,5 mm - Messing gebürstet (23kt Gold)	1,00	20
8	09 14 40 002 90	Dichtung Vf 3110, 41,0 x 27,0 x 1,0 mm -	1,00	2
3	09 20 71 002-28	Griff für Zwei-Wegeumstellung Ø 32 x 36 mm - Messing gebürstet (23kt Gold)	1,00	20
7	09 14 05 014 90	Dichtung NBR 70 48,0 x 27,0 x 3,0 mm -	1,00	2
5	09 27 97 013-28	Rosette DB Logo Ø 50 x 10 mm, 3/4" - Messing gebürstet (23kt Gold)	1,00	20
6	09 14 10 030 90	O-Ring 36,17 x 2,62 mm -	1,00	2
4	09 16 01 012-28	Ring Ø 26,5 x 15 mm - Messing gebürstet (23kt Gold)	1,00	20
9	09 23 10 004 90	Befestigung mit Bund Verschraubung 3/4" -	1,00	2
2	90 30 30 014 00 90	Befestigung Senkschraube mit Innensechskant M4 x 12 mm -	1,00	2
10	90 17 09 051 00 90	Umstellung Ersatzteil für 04.17.09.041.15.90 716x133x80 mm -	1,00	2