

160 1501 Waschtisch-Einhebelmischer mit Ablaufgarnitur

Ausladung 140 mm, mit schwenkbarem Auslauf, mit Keramikkartusche,
mit Neoperl-Luftsprudler, mit Flexschläuchen 3/8", chrom

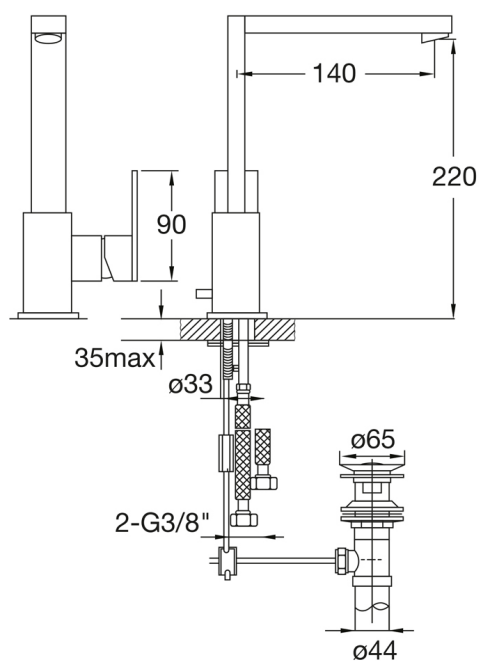
PRODUKTBILD



160 1501 Waschtisch-Einhebelmischer mit Ablaufgarnitur

Ausladung 140 mm, mit schwenkbarem Auslauf, mit Keramikkartusche,
mit Neoperl-Luftsprudler, mit Flexschläuchen 3/8", chrom

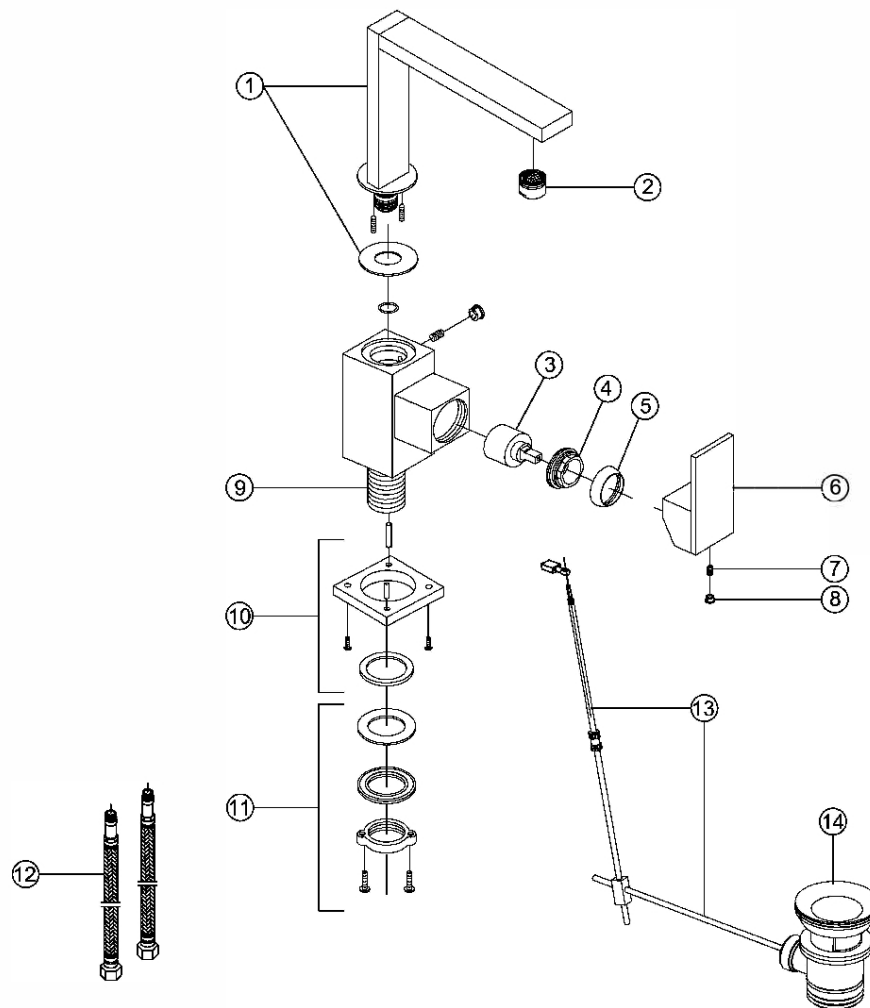
TECHNISCHE ZEICHNUNG




160 1501 Waschtisch-Einhebelmischer mit Ablaufgarnitur

Ausladung 140 mm, mit schwenkbarem Auslauf, mit Keramikkartusche,
mit Neoperl-Luftsprudler, mit Flexschläuchen 3/8", chrom

EXPLOSIONSZEICHNUNG



1	160 9760	Schwenkauslauf Ausladung 140 mm swivel spout, projection 140 mm	160 1501
2	099 9120	Luftsprudler mit verchromter Hülse aerator with chrome sleeve	
3	099 9019	Keramik-Kartusche Ø 35 mm ceramic cartridge Ø 35 mm	
4	099 8015	Überwurfmutter Kartuschenbefestigung (35mm) hexagon nut for cartridge fixing set (35 mm)	
5	099 8009	Kugelkappe chrome cap for cartridge hexagon	
6	099 9994	Griff handle	07.05.2013
7		Madenschraube grub screw	
8	099 4104	Chromkippchen chrome cap	
9	099 1316	Befestigungsschacht mounting shaft	
10	135 4012	Fussrosette foot rosette	
11	099 9805	Befestigungsset fixing set	
12	099 9204	Flexschläuche 3/8" x M 10 flexible connection hose 3/8" x M 10	
13	099 9851	Zustangeset mit Kugelstange pop-up rod and ball rod	
14	099 9300	Ablaufgarnitur 1 1/4" ohne Kugelstange pop up waste 1 1/4" without vertical ball-rod	

Autor Dpt. - Ing. Zuzana Michalova