

## META Waschtisch-Einhandbatterie mit erhöhtem Standfuß ohne Ablaufgarnitur - Chrom

META

33 534 661 Produktversion bis 23.01.2020



- Ausladung 201 mm
- schwenkbarer Auslauf 360°
- runder luftangereicherter Strahl
- Armaturenhöhe 397 mm
- Höhe bis Luftsprudler 299 mm
- Bohrungsdurchmesser 35 mm
- 2x Druckschlauch M 8 x 1 eingeschraubt, dichtheitsgeprüft
- Durchfluss max. 5,7 l/min
- bleifrei
- Dieses Produkt leistet einen Beitrag zur Erfüllung der Vorgaben von nachhaltigen Gebäudezertifizierungen, z.B. LEED®, BREEAM®, DGNB

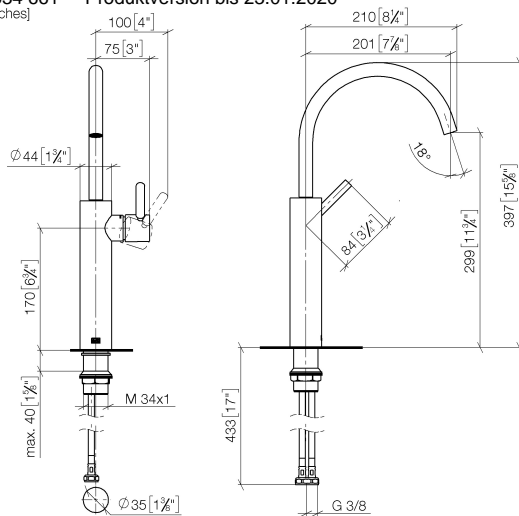
Für den Einsatz an Aufbau-Waschschüsseln.

	Chrom	33 534 661-00
	Platin gebürstet	33 534 661-06
	Dark Chrome	33 534 661-19
	Light Gold	33 534 661-26
	Light Gold gebürstet	33 534 661-27
	Schwarz matt	33 534 661-33
	Dark Brass gebürstet	33 534 661-39
	Bronze gebürstet	33 534 661-42
	Champagne gebürstet (22kt Gold)	33 534 661-46
	Champagne (22kt Gold)	33 534 661-47
	Chrom gebürstet	33 534 661-93
	Dark Platinum gebürstet	33 534 661-99

# META Waschtisch-Einhandbatterie mit erhöhtem Standfuß ohne Ablaufgarnitur - Chrom

META

33 534 661 Produktversion bis 23.01.2020  
mm [inches]



## Durchflussdiagramm



## Codes & Standards

DIN 4109

EN 817

ISO 3822

Scottish Water  
Byelaws

UK Water Supply  
Regulations

Ü-Zeichen

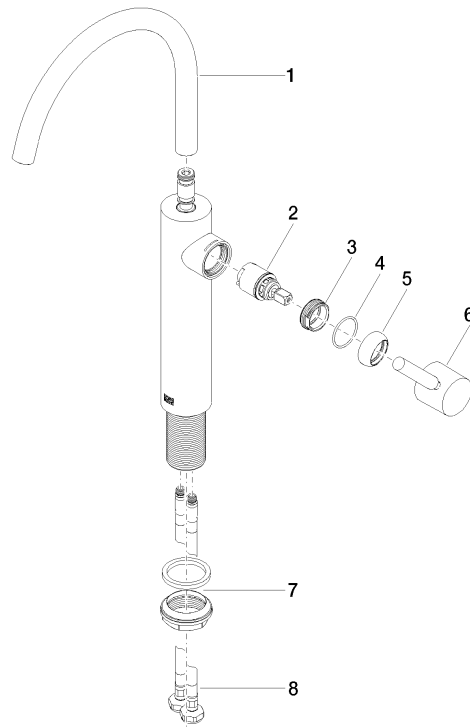


META Waschtisch-Einhandbatterie mit erhöhtem Standfuß ohne Ablaufgarnitur  
- Chrom

META

33 534 661 Produktversion bis 23.01.2020  
Zertifikate und Nachhaltigkeit

DVGW_DW- 6506DN0	WRAS_2005	LGA_29	EPD-DOR-20230287 -IBA-DE Umwelt- Produktdeklaration
---------------------	-----------	--------	---



## Ersatzteilstückliste

Nr.	Artikelnummer	Benennung	Verbaumenge	Lieferzeit
5	09 28 30 021-00	Haube Ø 32 x 11 mm - Chrom	1,00	10
1	90 28 22 313 00-00	Auslauf 200 mm, 5,7 l/min. - Chrom	1,00	10
8	04 30 04 101 00 90	Druckschlauch M8x1 x 3/8" x 600 mm -	2,00	2
6	90 20 66 003 00-00	Griff für Waschtisch Stand Hebel 52 x 35 x 117 mm - Chrom	1,00	10
7	04 23 10 044 07 90	Befestigungssatz mit Dichtungen M34 x 1 -	1,00	2
4	09 14 10 091 90	O-Ring NBR 70 26,5 x 1,72 mm -	1,00	2
3	09 24 04 266 90	Befestigung Ø 28 x 10,8 mm -	1,00	2
2	90 15 05 044 00 90	Kartusche Ø 25 x 51 mm -	1,00	2