

UP-Einhandbatterie mit integriertem Brauseanschluss - Dark Platinum gebürstet

MEM

36 050 970



- ohne Rosette
- Eigensicher gegen Rückfließen.**
- Passt zu CL.1, CYO, IMO, LISSÉ, LULU, MEM, META, TARA, VAIA**
- Eigensicher gegen Rückfließen.
- Passt zu CL.1, CYO, IMO, LISSÉ, LULU, MEM, META, TARA, VAIA

Passt zu: MEM, LULU, CL.1, IMO, TARA, LISSÉ, MADISON, VAIA, META, CYO

	Dark Platinum gebürstet	36 050 970-99
	Chrom	36 050 970-00
	Platin gebürstet	36 050 970-06
	Platin	36 050 970-08
	Dark Chrome	36 050 970-19
	Light Gold	36 050 970-26
	Light Gold gebürstet	36 050 970-27
	Messing gebürstet (23kt Gold)	36 050 970-28
	Schwarz matt	36 050 970-33
	Bronze gebürstet	36 050 970-42
	Champagne gebürstet (22kt Gold)	36 050 970-46
	Champagne (22kt Gold)	36 050 970-47
	Chrom gebürstet	36 050 970-93

Benötigtes Zubehör

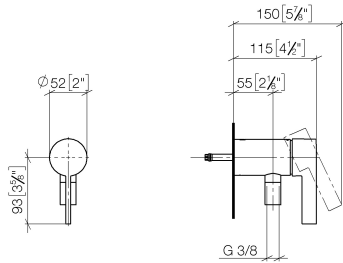


- UP-Wandbefestigung -35 050 970 90
- Max. Einbautiefe 105 mm
 - Min. Einbautiefe 80 mm

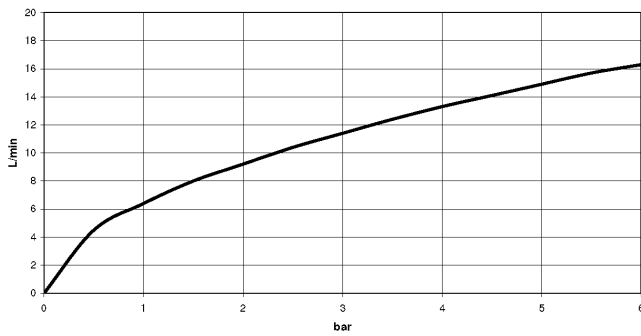
UP-Einhandbatterie mit integriertem Brauseanschluss - Dark Platinum gebürstet

MEM

36 050 970
mm [inches]



Durchflussdiagramm



Codes & Standards

DIN 4109

EN 1717

ISO 3822

Scottish Water
Byelaws

UK Water Supply
Regulations

Ü-Zeichen



UP-Einhandbatterie mit integriertem Brauseanschluss - Dark Platinum gebürstet

MEM

36 050 970

Zertifikate

Belgaqua_21-025-2 LGA_29

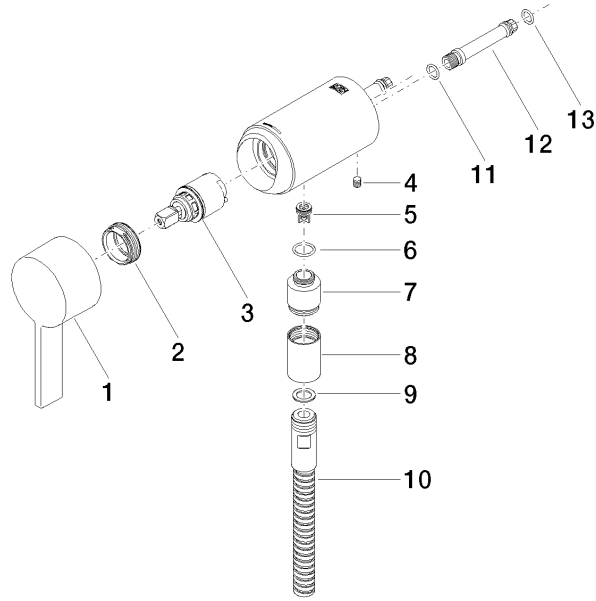
WRAS_2011

**UP-Einhandbatterie mit integriertem Brauseanschluss - Dark Platinum
gebürstet**

MEM

36 050 970

Produktversion ab 10/1/2023





UP-Einhandbatterie mit integriertem Brauseanschluss - Dark Platinum
gebürstet

MEM

36 050 970

Ersatzteilstückliste

Produktversion ab 10/1/2023

Nr.	Artikelnummer	Benennung	Verbaumenge	Lieferzeit
	90 20 97 064 00-99	Griff Hebel 50 x 130 x 28 mm - Dark Platinum gebürstet	13	30