

Regenbrause mit Wandanbindung 220 mm - Chrom

SERIENSPEZIFISC

28 649 970 Produktversion ab 13.03.2017



- Regenbrause Ø 220 mm
- Material Regenbrause: Metall
- PURE RAIN, Durchfluss max. 14 l/min (bei 3 Bar)
- Funktion ab: 7 l/min
- mit Leerlauf-Funktion
- mit Antikalk-System
- Rosette Ø 60 mm

Technische Daten:

- Ausladung 450 mm
- Anschluss 1/2"

Hinweise:

	Chrom	28 649 970-00
	Platin gebürstet	28 649 970-06
	Platin	28 649 970-08
	Dark Chrome	28 649 970-19
	Light Gold (PVD)	28 649 970-26
	Light Gold gebürstet (PVD)	28 649 970-27
	Messing gebürstet (23kt Gold)	28 649 970-28
	Schwarz matt	28 649 970-33
	Gold gebürstet (PVD)	28 649 970-37
	Dark Brass gebürstet (PVD)	28 649 970-39
	Bronze gebürstet (PVD)	28 649 970-42
	Champagne gebürstet (22kt Gold)	28 649 970-46
	Champagne (22kt Gold)	28 649 970-47
	Chrom gebürstet	28 649 970-93
	Dark Platinum gebürstet	28 649 970-99

Empfohlenes Zubehör

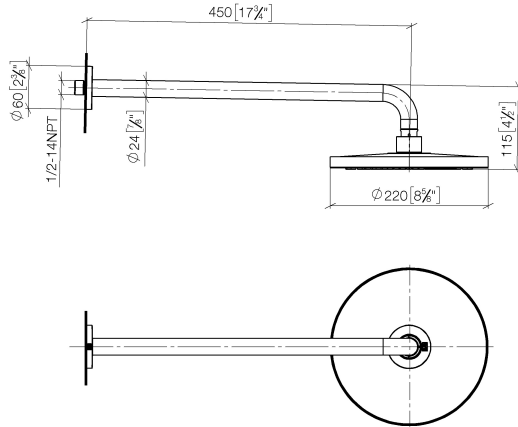
UP-Wandwinkel -

35 085 970 90



- Min. Einbautiefe 90 mm
- Max. Einbautiefe 163 mm

mm [inches]



Durchflussdiagramm



Codes & Standards

DIN 4109

EN 1112

ISO 3822

Scottish Water
Byelaws

UK Water Supply
Regulations

Ü-Zeichen



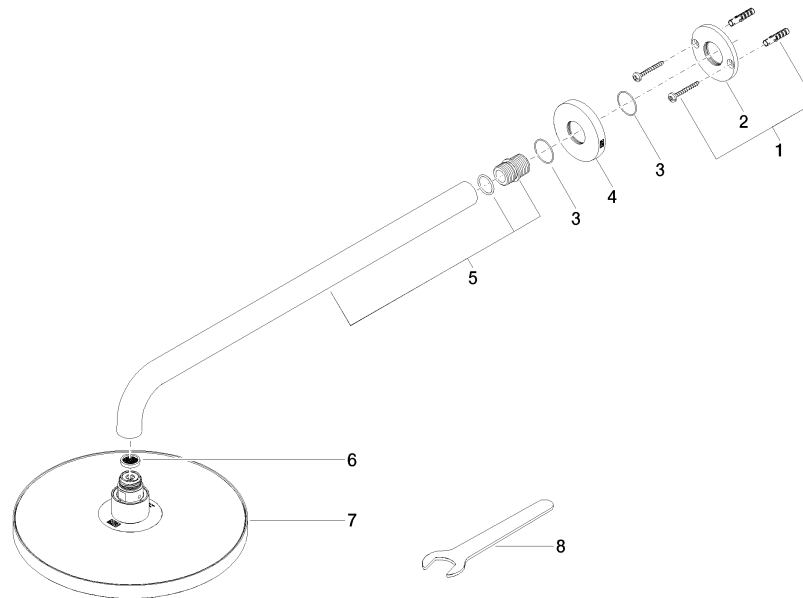
Regenbrause mit Wandanbindung 220 mm - Chrom

SERIENSPEZIFISC

28 649 970 Produktversion ab 13.03.2017

Zertifikate und Nachhaltigkeit

LGA_38	DVGW_DW-6517DN0	WRAS_2212
--------	-----------------	-----------



Ersatzteilstückliste

Nr.	Artikelnummer	Benennung	Verbaumenge	Lieferzeit
1	04 30 31 032 00 90	Befestigungssatz Schraube 4 x 35 mm -	1,00	2
4	09 27 97 015-00	Rosette DB Logo Ø 60 x 9 mm - Chrom	1,00	10
8	90 30 09 069 00 90	Montageschlüssel -	1,00	2
5	90 11 03 070 00-00	Rohr 462 x 61 x 24 mm - Chrom	1,00	10
2	09 17 20 120 90	Anschluss Ø 56,50 x 5 mm -	1,00	2
6	09 23 01 075 90	Siebichtung Ø 18 x 3,5 mm -	1,00	2
3	09 14 10 150 90	O-Ring 23 x 1,5 mm -	2,00	2
7	04 12 05 092 00-00	Regenbrause rund Ø 220 mm - Chrom	1,00	10