

META META SLIM Waschtisch-Einhandbatterie mit Ablaufgarnitur - Platin

META

33 501 662 Produktversion bis 23.01.2020

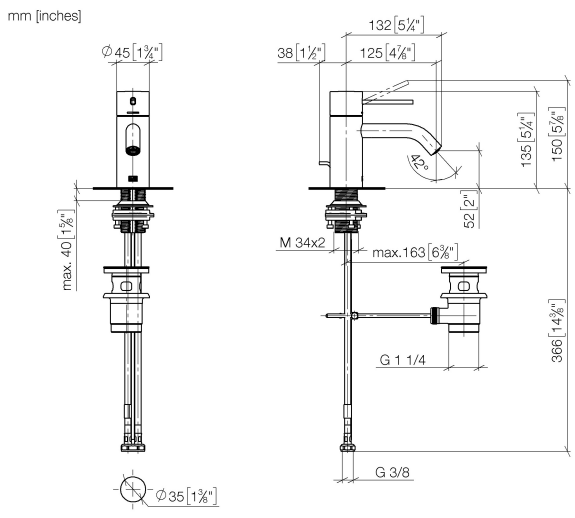


- Ausladung 125 mm
- starrer Auslauf
- runder luftangereicherter Strahl
- Armaturenhöhe 134 mm
- Höhe bis Luftsprudler 52 mm
- Bohrungsdurchmesser 35 mm
- 2x Druckschlauch M 8 x 1 eingeschraubt, dichtheitsgeprüft
- Durchfluss max. 5,7 l/min
- bleifrei
- Dieses Produkt leistet einen Beitrag zur Erfüllung der Vorgaben von nachhaltigen Gebäudezertifizierungen, z.B. LEED®, BREEAM®, DGNB

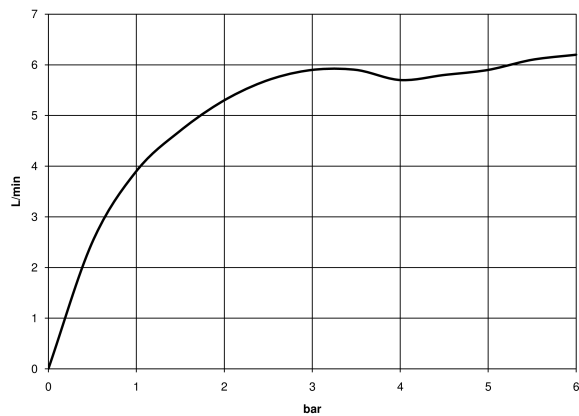
Nur für Becken mit Überlauf geeignet.

	Platin	33 501 662-08
	Chrom	33 501 662-00
	Platin gebürstet	33 501 662-06
	Dark Chrome	33 501 662-19
	Light Gold (PVD)	33 501 662-26
	Light Gold gebürstet (PVD)	33 501 662-27
	Rot	33 501 662-29
	Orange	33 501 662-30
	Dunkelgrün	33 501 662-31
	Schwarz matt	33 501 662-33
	Gold gebürstet (PVD)	33 501 662-37
	Dark Brass gebürstet (PVD)	33 501 662-39
	Bronze gebürstet (PVD)	33 501 662-42
	Chrom gebürstet	33 501 662-93
	Dark Platinum gebürstet	33 501 662-99

33 501 662 Produktversion bis 23.01.2020



Durchflussdiagramm



Codes & Standards

DIN 4109

ISO 3822

Scottish Water Byelaws

UK Water Supply Regulations

Ü-Zeichen



META META SLIM Waschtisch-Einhandbatterie mit Ablaufgarnitur - Platin

META

33 501 662 Produktversion bis 23.01.2020

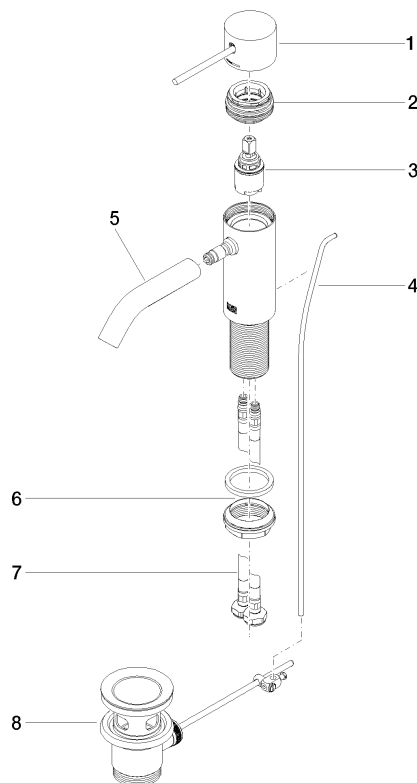
Zertifikate und Nachhaltigkeit

LGA_29

EPD-DOR-20230287 WRAS_251102
-IBA-DE Umwelt-
Produktdeklarat

33 501 662 Produktversion bis 23.01.2020

Ersatzteile für die
anderen
Oberflächenvarianten
finden Sie hier:
Chrom



Ersatzteilstückliste

Nr.	Artikelnummer	Benennung	Verbaumenge	Lieferzeit
2	90 24 04 536 00 90	Verschraubung Ø 58 x 23 mm -	1,00	60
4	09 31 09 110-08	Zugstange für Ablaufgarnitur Ø 4 x 384 mm - Platin	1,00	40
7	04 30 04 100 00 90	Druckschlauch M8x1 x 3/8" x 420 mm -	2,00	2
8	90 11 01 001 00-08	Ablaufgarnitur - Platin	1,00	40
3	90 15 05 044 00 90	Kartusche Ø 25 x 51 mm -	1,00	2
1	90 20 66 020 00-08	Griff für Waschtisch Stand Kinematik Hebel Ø 45 x 33 x115 mm - Platin	1,00	40
5	90 11 06 206 00-08	Auslauf 90 x 145 x 35 mm - Platin	1,00	40
6	04 23 10 044 07 90	Befestigungssatz mit Dichtungen M34 x 1 -	1,00	2