

UP-Einhandbatterie mit integriertem Brauseanschluss mit Duschgarnitur ohne Handbrause - Chrom

SERIENSPEZIFISC

36 013 970 Produktversion ab 01.06.2024




- Abdeckplatte 80 x 80 mm
 - Metallbrauseschlauch 1750 mm mit integriertem Verdrehschutz
 - Wandrohr mit Schieber
 - Rohrdurchmesser 18 mm
- Dieser Artikel enthält keine Handbrause!**
- Eigensicher gegen Rückfließen.**
- Artikel nicht verlängerbar, bitte unbedingt Einbautiefe beachten!**

Dieser Artikel enthält keine Handbrause!


Eigensicher gegen Rückfließen.

Artikel nicht verlängerbar, bitte unbedingt Einbautiefe beachten!


Benötigtes Zubehör

	UP-Wandbefestigung - •Min. Einbautiefe 78 mm •Max. Einbautiefe 103 mm	35 003 970 90
---	--	---------------

Benötigtes Zubehör

	Handbrause - Chrom	28 017 979-00
---	---------------------------	---------------


Benötigtes Zubehör

	Handbrause - Chrom	28 016 979-00
---	---------------------------	---------------


Benötigtes Zubehör

	SERIENNEUTRAL Handbrause FlowReduce - Chrom	28 027 979-00 0010
---	--	--------------------

Benötigtes Zubehör

	SERIENNEUTRAL Handbrause FlowReduce - Chrom	28 029 979-00 0010
---	--	--------------------


Benötigtes Zubehör

	Handbrause FlowReduce - Chrom	28 018 979-00 0010
---	--------------------------------------	--------------------


Benötigtes Zubehör

	Handbrause - Chrom •5 Strahlen •Ø 120 mm	28 012 979-00
---	---	---------------

Benötigtes Zubehör

	Handbrause - Chrom	28 018 979-00
---	---------------------------	---------------

Benötigtes Zubehör

	Handbrause FlowReduce - Chrom	28 016 979-00 0010
---	--------------------------------------	--------------------


Benötigtes Zubehör

	SERIENNEUTRAL Handbrause - Chrom	28 029 979-00
---	---	---------------

Benötigtes Zubehör

	SERIENNEUTRAL Handbrause FlowReduce - Chrom	28 025 979-00 0010
---	--	--------------------

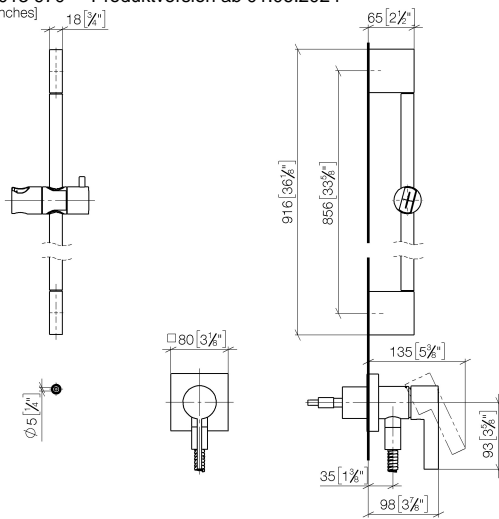
Benötigtes Zubehör

	Handbrause FlowReduce - Chrom •5 Strahlen •Ø 120 mm	28 012 979-00 0010
---	--	--------------------

UP-Einhandbatterie mit integriertem Brauseanschluss mit Duschgarnitur ohne Handbrause - Chrom SERIENSPEZIFISC

36 013 970 Produktversion ab 01.06.2024

mm [inches]



Codes & Standards

EN 1717

Scottish Water
Byelaws

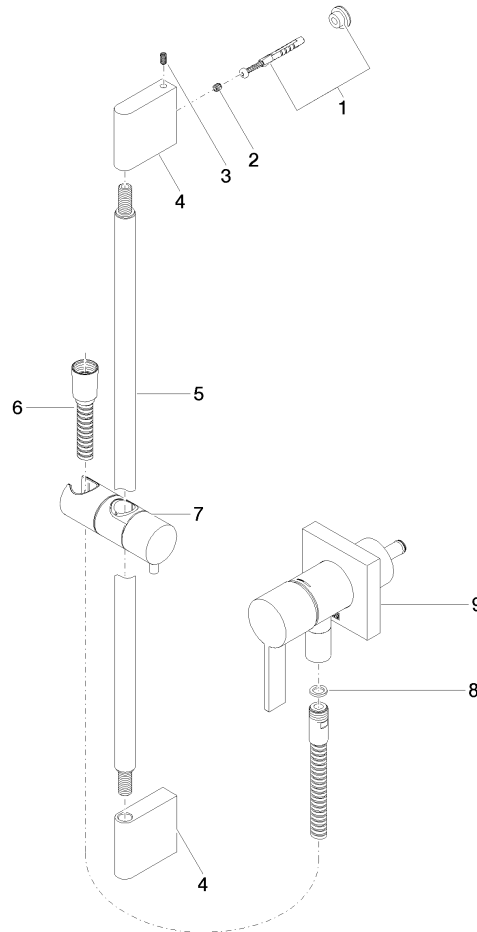
UK Water Supply
Regulations

Zertifikate und Nachhaltigkeit

Belgaqua_21-025-2 WRAS_2011

UP-Einhandbatterie mit integriertem Brauseanschluss mit Duschgarnitur ohne Handbrause - Chrom SERIENSPEZIFISC

36 013 970 Produktversion ab 01.06.2024



Ersatzteilstückliste

Nr.	Artikelnummer	Benennung	Verbaumenge	Lieferzeit
1	05 17 20 726 02 90	Befestigungssatz -	1,00	2
8	90 14 20 026 00 90	Dichtung 14 x 8 x 2 mm Centellen WS 3820 -	1,00	2
4	08 17 97 054-00	Halter 64,5 x 60,5 x 18,5 mm - Chrom	2,00	10
9	36 045 970-00	UP-Einhandbatterie mit Abdeckplatte mit integriertem Brauseanschluss - Chrom	1,00	-
Ersatzteil nicht mehr bestellbar, bitte bestellen Sie den Nachfolgeartikel				
3	04 31 11 113 00 90	Befestigung Gewindestift M5 x 12 mm -	2,00	2
7	12 580 970-00	Schieber - Chrom	1,00	10
6	28 322 970-00	Metall-Brauseschlauch 1/2" x 3/8" x 1750 mm - Chrom	1,00	2
5	90 28 22 597 00-00	Rohr Ø 18 x 792 mm - Chrom	1,00	10
2	09 31 11 049 90	Befestigung Gewindestift mit Innensechskant mit Ringschneide M6 x 6 mm -	2,00	2