

## TECEbox WC-Modul mit Uni-Spülkasten und Fliesenträger-Front, Bauhöhe 820 mm

Artikelnummer: 9375300

LE 1: 1 St.  
LE 2: 10 St.  
LE 3: 20 St.

### Beschreibung:

WC-Modul inklusive "easy fit" Betätigungsplattenmontage. Für den Einbau in eine gemauerte Vorwand vor einer Massivwand; in der Tiefe verstellbar.

Uni-Spülkasten für Betätigung von vorne oder oben:

- Sicherheitstank aus schlagzähem Kunststoff, nach EN 14055 geprüft
- Spülkasten komplett vormontiert und versiegelt
- Spülkastenanschluss mit Außengewinde R 1/2" seitlich, kompatibel zu Schnelladaptern
- 10 Liter Tankvolumen; 6 Liter voreingestellte Standardspülmenge; 4,5/7,5/9 Liter Spülmenge jederzeit einstellbar; 3 Liter Teilmengenspülung bei Zweimengentechnik; Einstellung einer 4/2 Liter Spülmenge optional möglich; Restvolumen zur sofortigen Reinigungsspülung nutzbar.
- schwitzwasserisoliert
- für TECE-Betätigungsplatten und WC-Armatur
- als Ein- oder Zweimengenspülkasten einsetzbar
- "easy fit" Betätigungsplattenmontage
- Installationstunnel für Serviceöffnung, ohne Werkzeug kürzbar
- geräuscharmes hydraulisches Füllventil, Armaturengruppe 1 nach DIN 4109
- Spülstromdrossel einstellbar ohne Demontage des Ablaufventils

Modulrahmen:

- Stahlzarge mit Fliesenträger-Front aus 30 mm Bauplatte, verzinkt
- WC-Ablaufbogen DN 90 mit Übergangsadapter DN 90/100 aus PP
- Übergangsadapter auch für waagerechten Einbau geeignet
- WC-Anschlussgarnitur DN 90, einschließlich Bauschutzstopfen

**Bitte separat bestellen:**

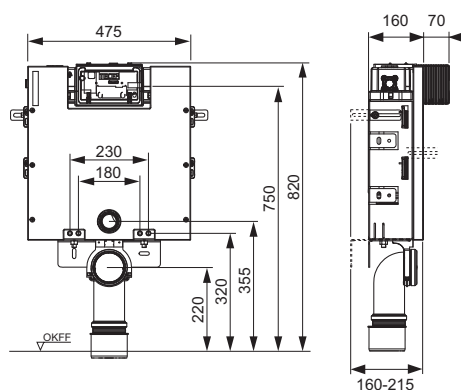
- WC-Betätigungsplatte (siehe Betätigungen)
- Einwurfschacht für Reinigungstabs (optional, nur bei Betätigung von vorne)
- TECE-Aufrüstset Nassbau für TECE-Dusch-WCs (optional)

**Achtung:**

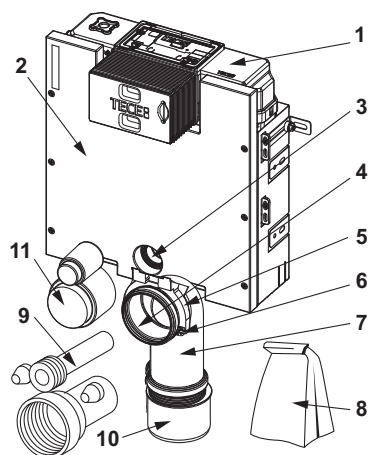
Wird bei Spülkästen mit niedriger Bauhöhe die Betätigung von vorn montiert und eine Kompaktkeramik eingesetzt, kann es zum ungewollten Zufallen des WC-Deckels kommen. Bei Verwendung einer Kompaktkeramik nur Betätigung von oben einsetzen.

### Vertriebsdaten:

Produktname:	TECEbox WC-Modul mit Uni-Spülkasten und Fliesenträger-Front, Bauhöhe 820 mm
Warengruppe:	903
Produktgruppe:	2009030010



## Ersatzteile:



- |    |         |  |
|----|---------|--|
| 1  | 9820100 | Uni-Spülkasten 820 mm                  |
| 2  | 9820050 | Bauplatte mit Schrauben                |
| 3  | 9820015 | Spülrohrdichtung                       |
| 4  | 9820139 | Dichtung für Ablaufbogen DN 90         |
| 5  | 9820048 | WC-Ablaufbogenhalter                   |
| 6  | 9820049 | Bügel WC-Ablaufbogenhalter             |
| 7  | 9820135 | WC-Ablaufbogen DN 90 (PP)              |
| 8  | 9820043 | Beipack für WC-Modul                   |
| 9  | 9820057 | WC-Anschlussgarnitur DN 90             |
| 10 | 9820136 | WC-Übergangsstück DN 90/100, PP        |
| 11 | 9820312 | WC-Rohbaustopfen Spülrohr und Abwasser |