



- Ausladung Standbrause 450 mm
- Kopfbrause: Regenstrahl
- Regenbrause Ø 220 mm
- Regenbrause mit Antikalk-System
- Durchfluss Regenbrause max. 14 l/min (bei 3 Bar)
- Höhe Armatur bis Regenbrause (Unterkante) 1010 mm
- Höhe Armatur bis Oberkante Bogen 1150 mm
- Metallbrauseschlauch 1750 mm mit integriertem Verdrehschutz
- Anschluss 1/2"
- Wandrohr mit Schieber
- Rohrdurchmesser 23,5 mm
- automatische Umstellung Standbrause/ Handbrause
- mit Leerlauf-Funktion

Dieser Artikel enthält keine Handbrause!

Eigensicher gegen Rückfließen.

Dieser Artikel enthält keine Handbrause!

Eigensicher gegen Rückfließen.

Benötigtes Zubehör

	UP-Wandbefestigung -	35 050 970 90
	•Min. Einbautiefe 80 mm •Max. Einbautiefe 105 mm	

Benötigtes Zubehör

	SERIENNEUTRAL Handbrause FlowReduce - Schwarz matt	28 025 979-33 0010

Benötigtes Zubehör

	Handbrause - Schwarz matt	28 016 979-33

Benötigtes Zubehör

	SERIENNEUTRAL Handbrause - Schwarz matt	28 029 979-33

Benötigtes Zubehör

	Handbrause - Schwarz matt	28 017 979-33

Benötigtes Zubehör

	SERIENNEUTRAL Handbrause FlowReduce - Schwarz matt	28 027 979-33 0010

Benötigtes Zubehör

	Handbrause - Schwarz matt	28 012 979-33
	•5 Strahlen •Ø 120 mm	

Benötigtes Zubehör

	Handbrause - Schwarz matt	28 018 979-33

Benötigtes Zubehör

	Handbrause FlowReduce - Schwarz matt	28 016 979-33 0010

Benötigtes Zubehör

	SERIENNEUTRAL Handbrause FlowReduce - Schwarz matt	28 029 979-33 0010

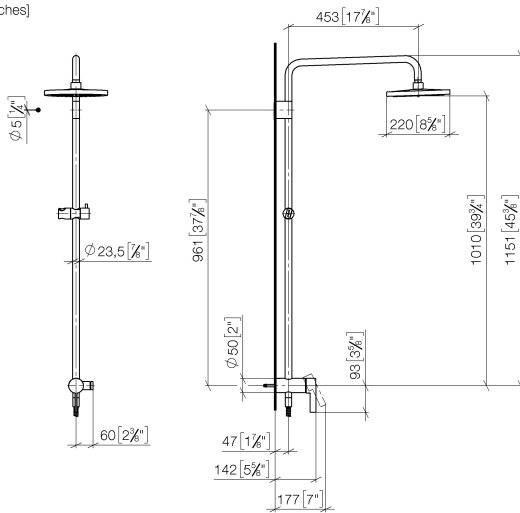
Benötigtes Zubehör

	Handbrause FlowReduce - Schwarz matt	28 018 979-33 0010

Benötigtes Zubehör

	Handbrause FlowReduce - Schwarz matt	28 012 979-33 0010
	•5 Strahlen •Ø 120 mm	

mm [inches]
1:10



Durchflussdiagramm



Codes & Standards

DIN 4109

EN 1717

EN 817

ISO 3822

Scottish Water
Byelaws

UK Water Supply
Regulations

Ü-Zeichen



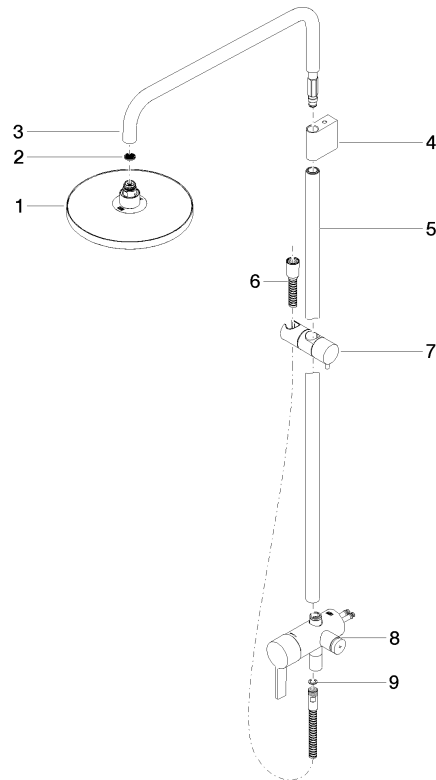
Shower Pipe mit Brause-Einhandbatterie ohne Handbrause - Schwarz matt

SERIENSPEZIFISC

36 112 970 Produktversion ab 01.04.2024

Zertifikate und Nachhaltigkeit

WRAS_2101	DVGW_DW-6512DN0	Belgaqua_21-025-2	LGA_38	EPD-DOR-20230287 -IBA-DE Umwelt- Produktdeklarat
-----------	-----------------	-------------------	--------	--



Ersatzteilstückliste

Nr.	Artikelnummer	Benennung	Verbaumenge	Lieferzeit
1	04 12 05 092 00-33	Regenbrause rund Ø 220 mm - Schwarz matt	1,00	30
9	90 14 20 026 00 90	Dichtung 14 x 8 x 2 mm Centellen WS 3820 -	1,00	2
2	09 23 01 039 90	Siebichtung Ø 19 x 5,5 mm -	1,00	2
8	90 17 01 251 00-33	Anschluss 87 x 132 x 199 mm - Schwarz matt	1,00	30
4	90 17 11 149 00-33	Halter für Regenbrausen 140 x 95 x 90 mm - Schwarz matt	1,00	30
5	04 28 22 349 00-33	Rohr Ø 23,5 x 911,5 mm - Schwarz matt	1,00	60
3	90 28 22 348 00-33	Rohr 505 x 110 x 345 mm - Schwarz matt	1,00	30
6	28 322 970-33	Metall-Brauseschlauch 1/2" x 3/8" x 1750 mm - Schwarz matt	1,00	2
7	12 570 970-33	Schieber - Schwarz matt	1,00	30