

# MEM Waschtisch-Einhandbatterie ohne Ablaufgarnitur - Messing gebürstet (23kt Gold)

MEM

33 526 782



- Ausladung 200 mm
- starrer Auslauf
- rechteckiger luftangereicherter Strahl
- Armaturenhöhe 340 mm
- Höhe bis Luftsprudler 216 mm
- Bohrungsdurchmesser 35 mm
- 2x Druckschlauch M 10 x 1 eingeschraubt, dichtheitsgeprüft
- 2x US Druckschlauch 3/8"
- Durchfluss max. 5,7 l/min
- bleifrei
- Dieses Produkt leistet einen Beitrag zur Erfüllung der Vorgaben von nachhaltigen Gebäudezertifizierungen, z.B. LEED®, BREEAM®, DGNB

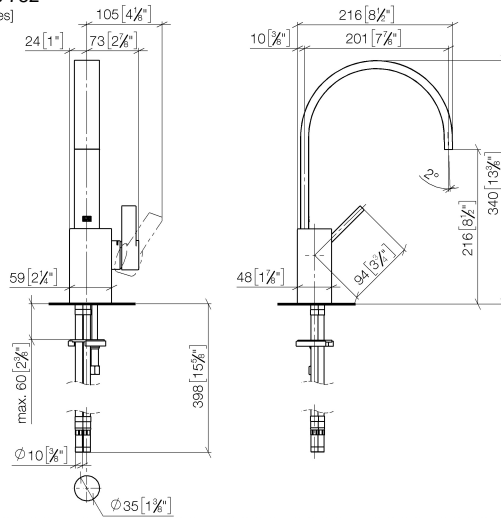
	Messing gebürstet (23kt Gold)	33 526 782-28
	Chrom	33 526 782-00
	Platin gebürstet	33 526 782-06
	Platin	33 526 782-08
	Dark Chrome	33 526 782-19
	Champagne gebürstet (22kt Gold)	33 526 782-46
	Champagne (22kt Gold)	33 526 782-47
	Dark Platinum gebürstet	33 526 782-99

# MEM Waschtisch-Einhandbatterie ohne Ablaufgarnitur - Messing gebürstet (23kt Gold)

MEM

33 526 782

mm [inches]



## Durchflussdiagramm



## Codes & Standards

DIN 4109

EN 817

Executive Order  
no. 1007

ISO 3822

Scottish Water  
Byelaws

UK Water Supply  
Regulations

Ü-Zeichen

VA-Zeichen



MEM Waschtisch-Einhandbatterie ohne Ablaufgarnitur - Messing gebürstet  
(23kt Gold)

MEM

33 526 782

Zertifikate

WRAS\_1804

ETA\_18

LGA\_28

GDV\_0400

WRAS\_240202

# MEM Waschtisch-Einhandbattery ohne Ablaufgarnitur - Messing gebürstet (23kt Gold)

MEM

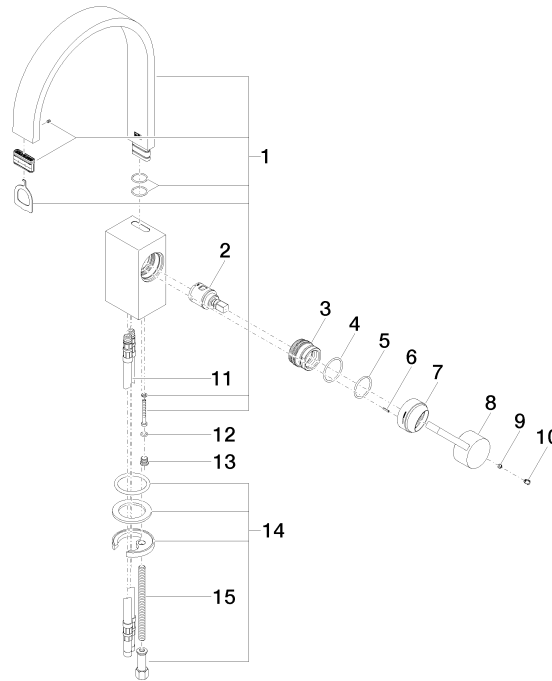
33 526 782

**Produktversion von 3/10/2014 bis 3/19/2019**

Produktversion von 3/19/2019 bis 5/5/2021

**Produktversion ab 5/5/2021**

Ersatzteile für die  
anderen  
Oberflächenvarianten  
finden Sie hier:  
Chrom





MEM Waschtisch-Einhandbatterie ohne Ablaufgarnitur - Messing gebürstet  
(23kt Gold)

MEM

33 526 782

**Ersatzteilstückliste**

**Produktversion von 3/10/2014 bis 3/19/2019**

Produktversion von 3/19/2019 bis 5/5/2021

**Produktversion ab 5/5/2021**

Nr.	Artikelnummer	Benennung	Verbaumenge	Lieferzeit
	90 28 22 152 01-28	Auslauf 200 x 35 x 11 x 235 mm, 5,7 l/min. - Messing gebürstet (23kt Gold)	16	20