



Ablaufgarnitur mit Zugknopf für Standmontage 1 1/4" - Messing gebürstet (23kt SERIENNEUTRAL Gold)

10 200 970 Produktversion ab 01.10.2023





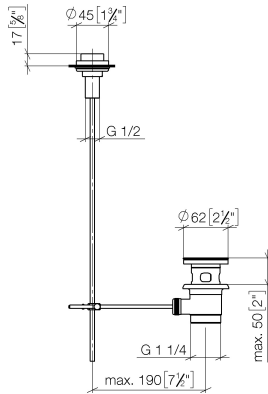
Ablaufgarnitur mit Zugknopf für Standmontage 1 1/4" - Messing gebürstet (23kt SERIENNEUTRAL Gold)

10 200 970 Produktversion ab 01.10.2023

Nur für Becken mit Überlauf geeignet.

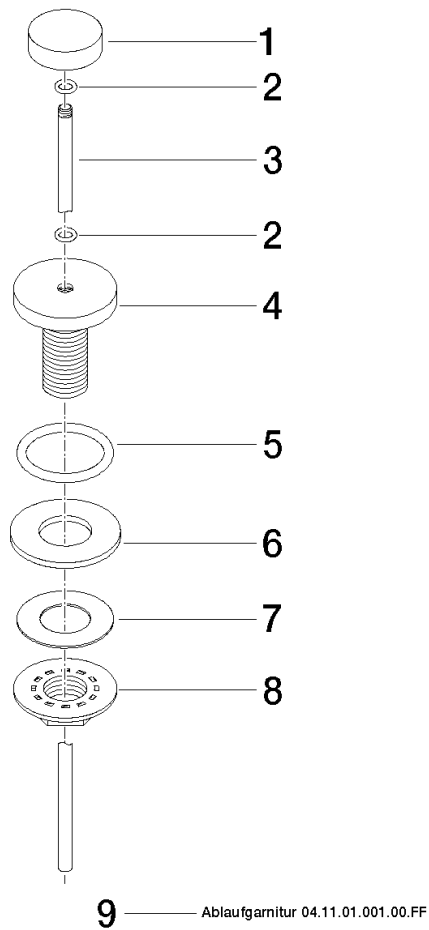
Ablaufgarnitur mit Zugknopf für Standmontage 1 1/4" - Messing gebürstet (23kt SERIENNEUTRAL Gold)

10 200 970 Produktversion ab 01.10.2023
mm [inches]



Ablaufgarnitur mit Zugknopf für Standmontage 1 1/4" - Messing gebürstet (23kt Gold) SERIENNEUTRAL

10 200 970 Produktversion ab 01.10.2023



Ersatzteilstückliste

Nr.	Artikelnummer	Benennung	Verbaumenge	Lieferzeit
2	09 14 10 007 90	O-Ring 6,07 x 1,78 mm -	2,00	2
5	09 14 10 095 90	O-Ring 34,0 x 4,0 mm -	1,00	2
7	09 14 40 001 90	Dichtung Vf 3110, 42,0 x 22,0 x 1,0 mm -	1,00	-
Ersatzteil nicht mehr bestellbar, bitte bestellen Sie den Nachfolgeartikel				
4	09 18 40 022-28	Zugstangenführung Ø 45 x 52 mm - Messing gebürstet (23kt Gold)	1,00	20
1	09 21 33 001-28	Zugknopf Ø 32 x 10 mm - Messing gebürstet (23kt Gold)	1,00	20
9	90 11 01 001 00-28	Ablaufgarnitur - Messing gebürstet (23kt Gold)	1,00	20
8	09 23 10 010 90	Befestigung mit Bund Verschraubung 1/2" -	1,00	2
6	09 14 05 012 90	Dichtung NBR 70 48,0 x 23,0 x 3,0 mm -	1,00	2
3	09 31 09 004-28	Zugstange für Ablaufgarnitur Ø 6 x 425 mm - Messing gebürstet (23kt Gold)	1,00	-
Ersatzteil nicht mehr bestellbar, bitte bestellen Sie den Nachfolgeartikel				