

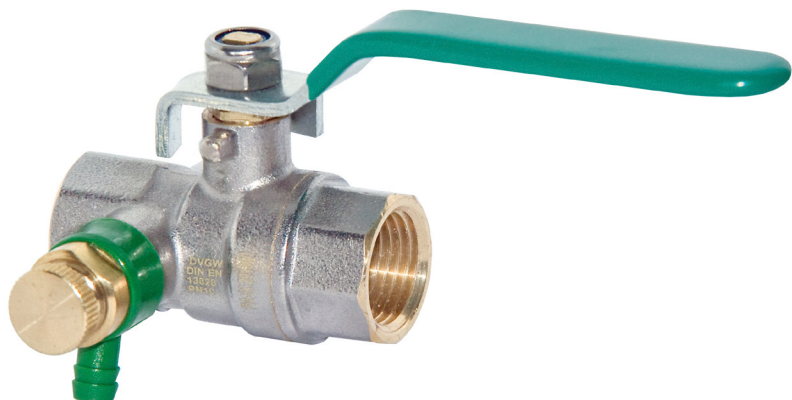
Technisches Datenblatt Art.-Nr. 1493
Kugelhahn UNIWATER CHROM
 Nach DIN EN 13828
 Größe DN10 bis DN50

Technical data sheet Art.-No. 1493
 Ball valve UNIWATER CHROM
 Acc. to DIN EN 13828
 Size DN10 up to DN50



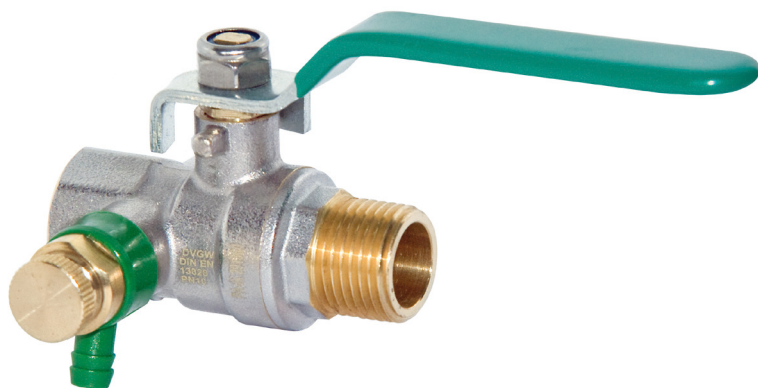
Technisches Datenblatt Art.-Nr. 1497
Kugelhahn UNIWATER CHROM
 Nach DIN EN 13828
 Größe DN10 bis DN50

Technical data sheet Art.-No. 1497
 Ball valve UNIWATER CHROM
 Acc. to DIN EN 13828
 Size DN10 up to DN50



Technisches Datenblatt Art.-Nr. 1489
Kugelhahn UNIWATER CHROM
 Nach DIN EN 13828
 Größe DN10 bis DN50

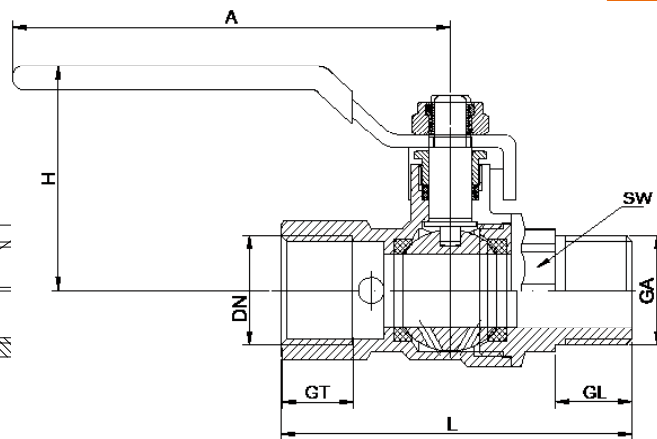
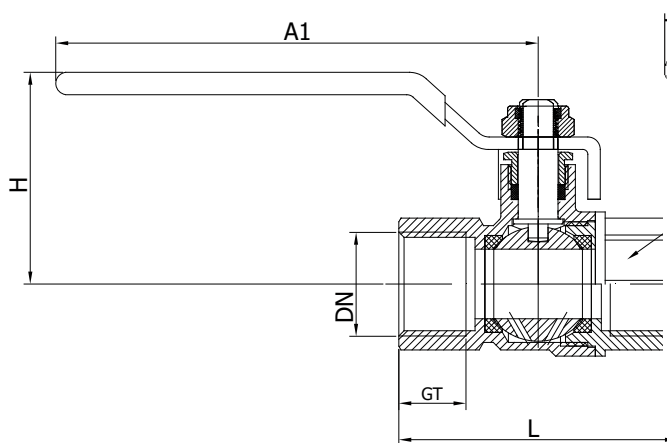
Technical data sheet Art.-No. 1489
 Ball valve UNIWATER CHROM
 Acc. to DIN EN 13828
 Size DN10 up to DN50



Die Armaturen erfüllen die Sicherheitsanforderungen des Anhangs I der europäischen Druckgeräterichtlinie 2014/68/EU (DGR) für Fluide der Gruppen 1 und 2.

The valves satisfy the safety requirements of Annex I of the European Pressure Equipment Directive 2014/68/EU (PED) for fluids of groups 1 and 2.

1493									1497		1489			
Abmessung Dimension	DN	PN	L	GT	SW1	A1	H	Gewicht g Weight g	L	Gewicht g Weight g	L	GL	SW	Gewicht g Weight g
3/8"	10	42	47	12,5	20	91	39	100	52	120	58	10,5	18	190
1/2"	15	42	56	15,5	25	97	43	180	60	200	67	14,5	22	260
3/4"	20	42	66	18	31	97	45	280	69	330	66	16	28	330
1"	25	35	80	21,5	38	128	57	500	84	560	75	18	35	570
1 1/4"	32	35	92	24	47	128	62	670	98	670	101	20	44	670
1 1/2"	40	35	103	24	54	139	73	1.030	110	1.120	115	21	50	1.030
2"	50	35	124	27,5	67	166	87	1.650	131	1.770	137	24,5	62	1.650



Gehäuse: Messing CW 617 N
Beidseitig Innengewinde
Oberfläche: Außen verchromt
Stahlhebel: Verzinkt, mit Kunststoffüberzug
Kugel: Mit glattem Durchgang
3/8" - 1" Messing CW 617 N,
poliert verchromt
1 1/4" - 2" Edelstahl 1.4401
Dichtung: PTFE (an Kugel und Spindel)
Spindel: Messing CW 614 N
Nachziehbare Stopfbuchse
Stobu Mutter: Messing
Druckstufe: PN 10 DIN-DVGW
Temperatur: bis +150°C

Body: Brass CW 617 N
Female threaded ends
Surface: External chrome plated
Steel handle: Galvanized, with plastic coating
Ball: With smooth through pass
3/8" - 1" Brass CW 617 N,
chrome plated
1 1/4" - 2" Stainless Steel 1.4401
Seal: PTFE (at ball and stem)
Stem: Brass CW 614 N
Adjustable packing gland
Gland nut: Brass
Pressure: PN 10 DIN-DVGW
Temperature: up to +150°C

Artikel- /Bestellangaben:

Article / Ordering example:

Bestell-Nr. für 1493/Order no.	DN/Size
81493010	3/8"
TETKUHHGTW15	1/2"
TETKUHHGTW20	3/4"
TETKUHHGTW25	1"
TETKUHHGTW32	1 1/4"
TETKUHHGTW40	1 1/2"
TETKUHHGTW50	2"

Bestell-Nr. für 1497/Order no.	DN/Size
81497010	3/8"
TETKUHEHGTW15	1/2"
TETKUHEHGTW20	3/4"
TETKUHEHGTW25	1"
TETKUHEHGTW32	1 1/4"
TETKUHEHGTW40	1 1/2"
TETKUHEHGTW50	2"

Bestell-Nr. für 1489/Order no.	DN/Size
81489010	3/8"
81489015	1/2"
81489020	3/4"
81489025	1"
81489032	1 1/4"
81489040	1 1/2"
81489050	2"

Einsatzbereich:

Range of application:

Medien: Trinkwasser, Warm- und Heißwasser, Sattdampf, Druckluft, Flüssigkeiten, die die Armaturenwerkstoffe chemisch und mechanisch nicht angreifen. Andere Medien auf Anfrage.

Anwendungen: Trinkwasserkreisläufe, Warmwasserheizungen, Klimaanlage, Kesselspeisung, Kesselumwälzung, Druckluftanlagen, chemische Industrie, Verfahrenstechnik

Fluids handled: Drinking water, warm and hot water, saturated steam, compressed air, liquids not chemically or mechanically aggressive to the valve materials. Other fluids on request.

Main applications: Drinking water systems, hot-water heating, air-conditioning systems, boiler feed applications, boiler recirculation, chemical industry, process engineering

Druckverlust-Diagramm

Pressure loss diagram

