

CYO Wannen-Fünflochbatterie für Wannenrand- bzw. Fliesenrandmontage - Messing gebürstet (23kt Gold)



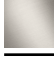



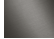
CYO

27 523 811 Produktversion ab 01.04.2025



- Ausladung 167 mm
- rechteckiger luftangereicherter Strahl
- Armaturenhöhe 198 mm
- Höhe bis Luftsprudler 133 mm
- Handbrause: COMPACT RAIN, Durchfluss max. 6,8 l/min (bei 3 Bar)
- Schlauchbrausegarnitur mit Antikalk-System
- Bohrungsdurchmesser Auslauf 32 mm
- Bohrungsdurchmesser Seitenventil 32 mm
- Rosette für Schlauchbrausegarnitur 60 x 60 mm
- Griff Ø 60 mm
- Metallbrauseschlauch 1750 mm mit integriertem Verdrehschutz
- Durchfluss max. 23,8 l/min bei 3 bar Fließdruck

ACHTUNG: Die Griffeinsätze müssen separat zu den Armaturen bestellt werden!

	Messing gebürstet (23kt Gold)	27 523 811-28
	Chrom	27 523 811-00
	Platin gebürstet	27 523 811-06
	Dark Chrome	27 523 811-19
	Light Gold gebürstet (PVD)	27 523 811-27
	Bronze gebürstet (PVD)	27 523 811-42
	Dark Platinum gebürstet	27 523 811-99

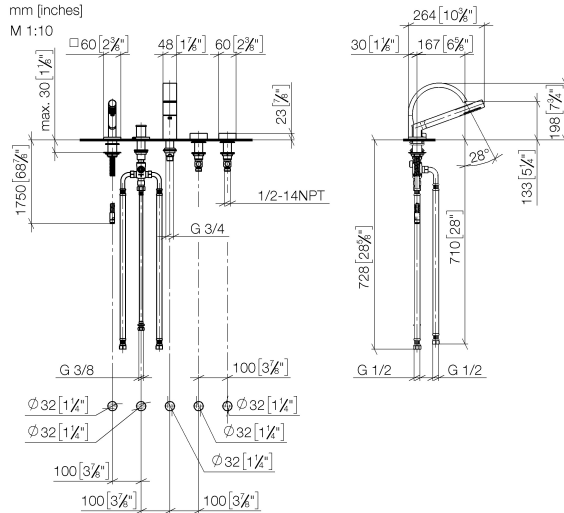
CYO Wannen-Fünflochbatterie für Wannenrand- bzw. Fliesenrandmontage -
Messing gebürstet (23kt Gold)

CYO

27 523 811 Produktversion ab 01.04.2025

mm [inches]

M 1:10



Durchflussdiagramm



Codes & Standards

DIN 4109

EN 1717

ISO 3822

Scottish Water Byelaws

UK Water Supply Regulations

Ü-Zeichen



CYO Wannen-Fünflochbatterie für Wannenrand- bzw. Fliesenrandmontage - Messing gebürstet (23kt Gold)

CYO

27 523 811 Produktversion ab 01.04.2025

Zertifikate und Nachhaltigkeit

WRAS_2204

Belgaqua_21-380-2 LGA_38

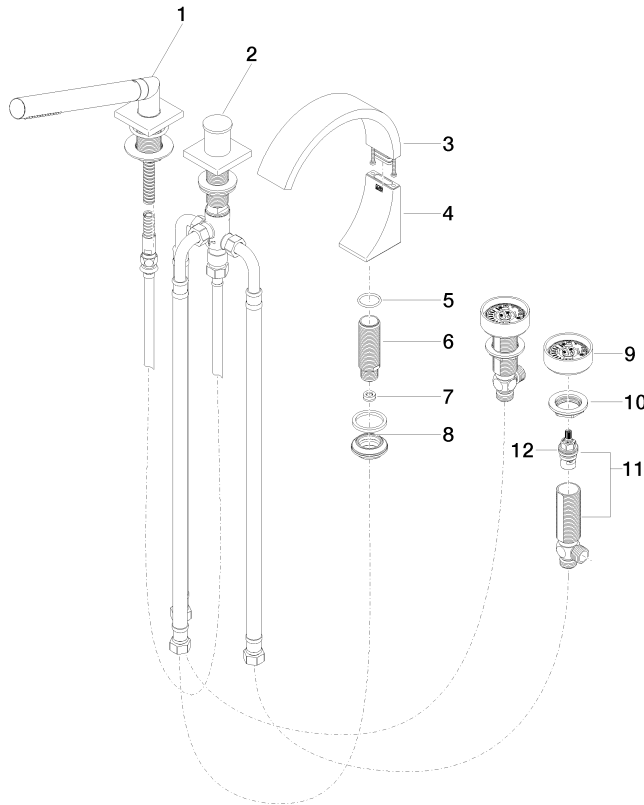
EPD-DOR-20230287
-IBA-DE Umwelt-
Produktdeklaration

CYO Wannen-Fünflochbatterie für Wannenrand- bzw. Fliesenrandmontage - Messing gebürstet (23kt Gold)

CYO

27 523 811 Produktversion ab 01.04.2025

Ersatzteile für die
anderen
Oberflächenvarianten
finden Sie hier:
Chrom



Ersatzteilstückliste

Nr.	Artikelnummer	Benennung	Verbaumenge	Lieferzeit
1	27 702 980-28	Schlauchbrausegarnitur für Wannenrand- bzw. Fliesenrandmontage - Messing gebürstet (23kt Gold)	1,00	20
11	04 17 11 055 41 90	Seitenteil -	2,00	2
4	90 19 70 011 00-28	Körper für Standauslauf - Messing gebürstet (23kt Gold)	1,00	20
2	29 140 670-28	Zweiwege-Umstellung für Wannenrand- bzw. Fliesenrandmontage - Messing gebürstet (23kt Gold)	1,00	20
8	04 23 10 044 09 90	Befestigungssatz -	1,00	2
3	90 11 70 013 00-28	Auslauf - Messing gebürstet (23kt Gold)	1,00	20
12	90 90 03 239 00 90	Oberteil -	2,00	2
5	09 14 10 009 90	O-Ring NBR 70 24,0 x 2,5 mm -	1,00	2
9	90 18 40 291 01-28	Griff ohne Designelement - Messing gebürstet (23kt Gold)	2,00	20
6	09 30 01 117 90	Anschluss Ø 27 x 85 mm -	1,00	2
7	09 23 01 057 90	Durchflussbegrenzer rot 26,5 l/min. -	1,00	2
10	04 30 11 038 68 90	Befestigung mit O-Ring Ø31 x 2 mm M30 x 1,5 -	1,00	2