

UP-Einhandbatterie mit Abdeckplatte - Platin

MEM

36 060 670



- Abdeckplatte 80 x 80 mm
Passt zu MEM, CL.1, IMO, CYO

Passt zu MEM, CL.1, IMO, CYO

Passt zu: MEM, CL.1, IMO, CYO

| | | |
|--|---------------------------------|---------------|
| | Platin | 36 060 670-08 |
| | Chrom | 36 060 670-00 |
| | Platin gebürstet | 36 060 670-06 |
| | Dark Chrome | 36 060 670-19 |
| | Light Gold gebürstet | 36 060 670-27 |
| | Messing gebürstet (23kt Gold) | 36 060 670-28 |
| | Schwarz matt | 36 060 670-33 |
| | Champagne gebürstet (22kt Gold) | 36 060 670-46 |
| | Champagne (22kt Gold) | 36 060 670-47 |
| | Chrom gebürstet | 36 060 670-93 |
| | Dark Platinum gebürstet | 36 060 670-99 |

Benötigtes Zubehör

UP-Wand-Einhandbatterie - 35 860 970 90



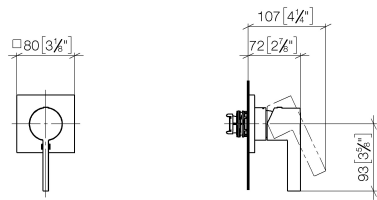
- Max. Einbautiefe 95 mm
- Min. Einbautiefe 80 mm

UP-Einhandbatterie mit Abdeckplatte - Platin

MEM

36 060 670

mm [inches]



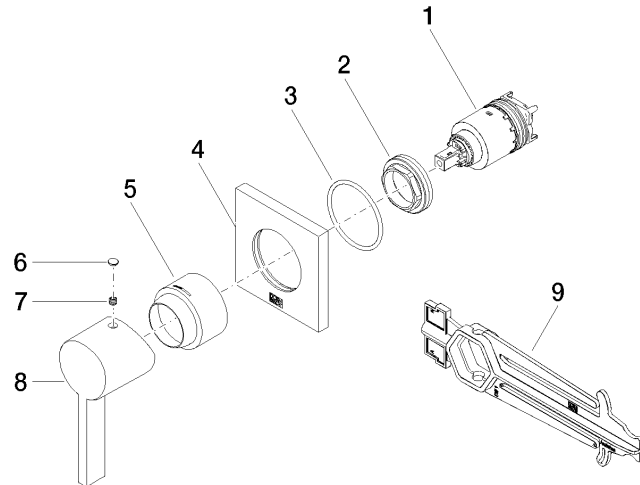
Codes & Standards

| | | | |
|----------|----------|---------------------------|--------------------------------|
| DIN 4109 | ISO 3822 | Scottish Water Byelaws | UK Water Supply Regulations |
|----------|----------|---------------------------|--------------------------------|

Ü-Zeichen

Zertifikate

| | |
|-----------|--------|
| WRAS_2107 | LGA_29 |
|-----------|--------|





UP-Einhandbatterie mit Abdeckplatte - Platin

MEM

36 060 670

Ersatzteilstückliste

| Nr. | Artikelnummer | Benennung | Verbaumenge | Lieferzeit |
|-----|--------------------|-------------------------------------------------|-------------|------------|
| | 90 15 05 064 01 90 | Kartusche mit Adapterplatte Ø 35 mm x 58,6 mm - | 9 | 2 |