

TARA Wandventil , Kaltwasser ohne Ablaufgarnitur - Messing gebürstet (23kt Gold)

TARA

30 010 892 Produktversion ab 30.06.2009



- Ausladung 140 mm
- starrer Auslauf
- runder luftangereicherter Strahl
- Adapter mit AG 3/4"
- Bohrungsdurchmesser 32 mm
- Rosette Ø 55 mm
- Durchfluss max. 5,7 l/min
- bleifrei
- Dieses Produkt leistet einen Beitrag zur Erfüllung der Vorgaben von nachhaltigen Gebäudezertifizierungen, z.B. LEED®, BREEAM®, DGNB

	Messing gebürstet (23kt Gold)	30 010 892-28
	Chrom	30 010 892-00
	Platin gebürstet	30 010 892-06
	Platin	30 010 892-08
	Dark Chrome	30 010 892-19
	Light Gold gebürstet (PVD)	30 010 892-27
	Schwarz matt	30 010 892-33
	Dark Brass gebürstet (PVD)	30 010 892-39
	Bronze gebürstet (PVD)	30 010 892-42
	Champagne gebürstet (22kt Gold)	30 010 892-46
	Champagne (22kt Gold)	30 010 892-47
	Chrom gebürstet	30 010 892-93
	Dark Platinum gebürstet	30 010 892-99

Empfohlenes Zubehör

- UP-Wandwinkel -

•Min. Einbautiefe 90 mm

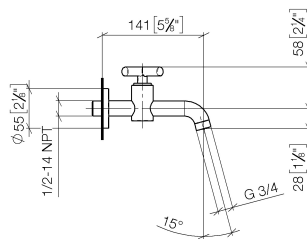
•Max. Einbautiefe 163 mm

35 085 970 90

TARA Wandventil , Kaltwasser ohne Ablaufgarnitur - Messing gebürstet (23kt Gold)

TARA

30 010 892 Produktversion ab 30.06.2009
mm [inches]



Durchflussdiagramm



Codes & Standards

DIN 4109

ISO 3822

Ü-Zeichen



TARA Wandventil , Kaltwasser ohne Ablaufgarnitur - Messing gebürstet (23kt Gold)

TARA

30 010 892 Produktversion ab 30.06.2009

Zertifikate und Nachhaltigkeit

LGA_18

EPD-DOR-20230287

-IBA-DE Umwelt-

Produktdeklaration

